



**Katalog 2023**  
**Stahlfittings mit Gewinde**  
**schwarz/verzinkt – DIN EN 10241**

**Catalogue 2023**  
**Steel threaded pipe fittings**  
**black/galvanized – DIN EN 10241**

**Catalogue 2023**  
**Raccords filetés en acier**  
**noir/galvanisé – DIN EN 10241**



## Das Unternehmen

Seit Jahrzehnten ist HS Fittings als Spezialist für Fittings bekannt und liefert Qualitätsprodukte für industrielle Anwendungen an unterschiedlichste Branchen, die primär Gewinderohre aus Stahl verarbeiten.

## Der Anspruch

Produktqualität steht bei HS Fittings an erster Stelle. Von der Materialauswahl bis zur Produktion und Qualitätskontrolle tun wir alles, um ein hochwertiges Produkt zu erstellen. HS Fittings erfüllen die DIN EN.

## Unsere Märkte

HS Fittings werden ausschließlich über den Fachgroßhandel in Europa vertrieben. Nur so wird fachmännisches Know-how sowie beste Beratung vor Ort gewährleistet.

## The company

For decades, HS fittings is known as a specialist for fittings and delivers quality products for industrial appliances to different branches which primary handle with steel threaded tubes.

## Our ambition

For HS fittings, product quality ranks first. From material selection to production and quality control we take all efforts to make a high-quality product. HS fittings comply with DIN EN.

## Our markets

HS fittings are distributed exclusively through the special wholesalers in Europe. Only that way competent Know-How as well as best advice on-site are guaranteed.





## L'entreprise

Depuis des décennies HS Fittings est spécialiste connu en matière de raccords et fournit des produits de qualité aux différentes branches de l'industrie qui usinent principalement des tubes filetés en acier.

## La revendication

Pour HS Fittings, la qualité des produits revêt une place prépondérante. Du choix des matériaux à la production et au contrôle de qualité nous mettons tout en œuvre pour garantir des produits de grande qualité. Les raccords HS satisfont aux normes DIN EN.

## Nos marchés

Les raccords HS sont exclusivement distribués en Europe par le commerce en gros professionnel permettant un conseil compétent et proche du consommateur.



## Kurzinformationen

### Stahlittings mit Gewinde

- erfüllen alle Vorgaben der DIN EN 10241 (DIN 2982 alt)
- Rohrdoppelnippel mit konischem Gewinde
- gefertigt aus mittelschwerem Gewinderohr nach DIN EN 10255
- Gewindeausführung nach DIN EN 10226
- Gewindenippel Nr. 531 mit zylindrischem Gewinde

### Stahlmuffen

- Stahlmuffen in normaler, kurzer und langer Ausführung nach EN 10241 (DIN 2986 alt) werden aus mittelschwerem Gewinderohr nach DIN EN 10255 gefertigt und sind mit Gewinde nach DIN EN 10226 zum Schweißen geeignet.

## Brief information

### Steel threaded pipe fittings

- fulfill all requirements of DIN EN 10241 (former DIN 2982)
- Barrel nipples with conical thread
- Manufactured of medium-weight threaded pipes according to DIN EN 10255
- Threads according to DIN EN 10226
- Running nipples no. 531/22 with cylindrical thread

### Steel sockets

- Normal sockets, half sockets and long sockets according to DIN EN 10241 (former DIN 2982) are manufactured of medium-weight threaded pipes according to DIN EN 10255, suitable for welding due to threads according to DIN EN 10226.

## Informations brèves

### Raccords filetés en acier

- remplissent les spécifications de la norme DIN EN 10241 [anciennement DIN 2982]
- mamelons avec filetage conique
- réalisés avec du tube de filetage de poids moyen selon la norme DIN EN 10255
- filetage selon DIN EN 10226
- mamelons filetés N° 531 avec filetage cylindrique

### Manchon en acier

- manchons en acier standards, courts ou longs selon la norme EN 10241 (anciennement DIN 2986) réalisés en tube de filetage de poids moyen selon DIN EN 10255. Peuvent être soudés avec des filetages selon la norme DIN EN 10226.

## Tabelle Zoll/mm Abmessungen Correlation of the inch and mm sizes Tableau de dimensions pouce/mm

### Anschlussgröße (Zoll)

Fitting size (inch)	1/8"	1/4"	3/8"	1/2"	3/4"	1"	1 1/4"	1 1/2"	2"	2 1/2"	3"	4"
Dimension (pouce)												

### Nennweite DN (mm)

Nominal size DN (mm)	6	8	10	15	20	25	32	40	50	65	80	100
Largeur nominale DN (mm)												

### Nennmaße (mm)

Nominal sizes (mm)	10,2	13,5	17,2	21,3	26,9	33,7	42,4	48,3	60,3	76,1	88,9	114,3
Cote nominale (mm)												



## Detailinformationen Stahlnippel mit Gewinde

### 1. Anwendungsbereich EN 10241

Diese Norm legt Anforderungen fest für Stahl fittings mit Gewinde, Nennweiten von DN 6 bis einschließlich DN 150, aus geschweißten oder nahtlosen Röhren, Schmiedestücken und gewalzten Stäben. Sie gilt für solche Stahl fittings mit Gewinde, die für den Transport von Flüssigkeiten und Gas verwendet werden.

#### 1. a) Werkstoff

Chemische Zusammensetzung geschweißter Fittings:

Kohlenstoff (C)	max. 0,25%
Mangan (Mn)	max. 1,40%
Phosphor (P)	max. 0,045%
Schwefel (S)	max. 0,045%

### 2. Rohrgewinde für im Gewinde dichtende Verbindungen DIN EN 10226-1

Rohrgewinde nach dieser Norm sind mit den Rohrgewinden nach ISO 7/1 voll austauschbar.

Die DIN EN Norm 10226-1 legt die Anforderungen an Gewindeform, Maße, Toleranzen und die Bezeichnung von Rohrgewinden für im Gewinde dichtende Verbindungen der Gewinde-Nenngrößen 1/16" bis 6" fest.

**Die Norm gilt für kegelige Aussengewinde und zylindrische Innengewinde;** sie sind für Röhre mit Gewinden für Armaturen, Fittings und sonstige Rohrleitungsteile, die geschraubt verbunden werden, bestimmt.

#### 2. a) Gewinde-Informationen

Norm:

DIN EN 10226

Titel der Norm:

Rohrgewinde für im Gewinde dichtende Verbindungen

Art der Verbindung:

im Gewinde dichtende Verbindung

Gewindekurzzeichen:

Innengewinde zylindrisch = **Rp**

Außengewinde kegelig = **R**

### 3. Produktionsvorgang:

1. Das Rohr wird vom Rohrhersteller nach Normvorgaben hergestellt, indem das entsprechende Blech gebogen und anschließend von einem Schweißroboter zusammengeschweißt wird. Anschließend wird es außen maschinell glattgeschliffen. Innen ist eine Schweißnaht wie bei allen Herstellern immer sichtbar.

2. Das vom Rohrhersteller gelieferte Rohr wird auf die benötigte Länge geschnitten. An den Enden wird entsprechend der Normvorgaben das Gewinde maschinell unter Verwendung von Schneidöl angefertigt.

3. Nach dem Gewindeschneiden wird der Fitting für den Transport mit einem feinen Ölnebel (soviel wie nötig) eingesprüht, damit kein Flugrost ansetzt.

## Detailed information Steel threaded pipe nipples

### 1. Application range EN 10241

This norm defines requirements for steel threaded pipe fittings, nominal diameters from DN 6 to DN 150, of welded or seamless pipes, forgings and milled rods. It applies to those threaded steel fittings that are used for the transport of liquids and gas.

#### 1. a) Material

Chemical composition of welded fittings:

Carbon (C)	max. 0.25 %
Manganese (Mn)	max. 1.40 %
Phosphor (P)	max. 0.045 %
Sulphur (S)	max. 0.045 %

### 2. Pipe threads where pressure tight joints are made on the threads DIN EN 10226-1

Pipe threads according to this norm are absolutely compatible with pipe threads according to ISO 7/1.

The norm DIN EN 10226-1 defines the requirements on thread form, dimensions, tolerances and the description of pipe threads where pressure tight joints are made on the threads in the nominal diameter 1/16" to 6".

**The norm is valid for tapered male threads and cylindrical female threads;** they are destined for threaded pipes for valves, fittings and other pipe fittings which are screwed connected.

#### 2. a) Thread information

Norm: DIN EN 10226

Entitled:

Pipe threads where pressure tight joints are made on the threads

Connection:

Pressure tight joints are made on the threads

Thread symbol:

Cylindrical female thread = **Rp**

Tapered male thread = **R**

### 3. Production Process:

1. The pipe manufacturer produces the pipe according to the norm, as the corresponding sheet gets bended and then welded by a robot welder. Afterwards, the outside is grinded smoothly by a machine. An inner welding seam is always visible as from all other manufacturers.

2. The delivered pipe will be cut to the required length. According to the norm, the ends will be threaded by using cutting oil.

3. After cutting the threads, the fitting will be sprayed with a fine oil dust for transport (as much as necessary), in order to avoid flash rust.

## Informations détaillées sur les raccords filetés en acier

### 1. Champ d'application EN 10241

Cette norme définit les exigences requises pour les raccords à visser en acier de DN 6 à DN 150 inclus, réalisés avec des tubes sans soudure, forgés ou avec des bords laminés. Cette norme concerne les raccords vissés en acier, utilisés pour le transport de liquides et de gaz.

#### 1. a) Matériel

Composition chimique des raccords soudés:

Carbone (C)	max. 0,25%
Manganèse (Mn)	max. 1,40%
Phosphore (P)	max. 0,045%
Soufre (S)	max. 0,045%

### 2. Filetage de tuyauterie pour raccordement avec étanchéité par le filetage DIN EN 10226-1

L'interchangeabilité des filetages de tuyauterie satisfaisant à cette norme avec ceux réalisés selon la norme ISO 7/1 est entièrement garantie.

La norme DIN EN 10226-1 définit la forme du filetage, ses dimensions et leurs tolérances ainsi que la désignation des filetages de tuyauterie pour raccordements avec étanchéité par filetage de 1/16" à 6".

**Cette norme s'applique aux filetages extérieurs coniques et intérieurs cylindriques** pour des tubes avec filetages pour armatures, raccords et autres éléments de tuyauterie à visser.

#### 2. a) Informations concernant le filetage

Norme:

DIN EN 10226

Titre de la norme:

Filetages de tuyauterie pour raccordement avec étanchéité par le filetage

Type de connexion:

Filetage rendu étanche à l'aide du filetage

Abréviation utilisée pour désigner le filetage:

Filetage intérieur cylindrique: **Rp**

Filetage extérieur conique: **R**

### 3. Processus de production

1. Le tube est réalisé par le fabricant selon les normes en vigueur en pliant la tôle, puis en la soudant à l'aide d'un robot. S'ensuit un meulage extérieur des pièces, le cordon de soudure restant visible comme chez tous les autres fabricants.

2. Le tube livré est coupé à la longueur souhaitée, le filetage de ses extrémités étant réalisé selon les normes en vigueur à l'aide de machines en utilisant de l'huile de coupe.

3. Une fois cette opération terminée, la pièce usinée est protégée pour le transport par aspersion à l'aide d'un nuage d'huile avec la quantité d'huile nécessaire pour protéger contre l'apparition de points de rouille.

**Rohrdoppelnippel 530/23**  
**Barrel nipple 530/23**  
**Mamelon double 530/23**



**verzinkt galvanized galvanisé**

**schwarz black noire**

Artikel/Abmessung Article/Dimension Article/Dimension			kg* kg* kg*	Art.-Nr. Art. No. No. d'art.	EAN EAN EAN	VPE Tüte/Karton PU bag/box Cont. polybag/carton	Euro Euro Euro	Art.-Nr. Art. No. No. d'art.	EAN EAN EAN	VPE Tüte/Karton PU bag/box Cont. polybag/carton	Euro Euro Euro
DN 8	1/4" x	30	0,019	<b>43008030</b>	4029652430054	10 700	2,10	-	-	-	-
DN 8	1/4" x	40	0,021	<b>43008040</b>	4029652430252	10 700	2,10	<b>44008040</b>	4029652440220	10 700	1,93
DN 8	1/4" x	50	0,028	<b>43008050</b>	4029652430061	10 800	2,10	-	-	-	-
DN 8	1/4" x	60	0,031	<b>43008060</b>	4029652430269	10 640	2,14	<b>44008060</b>	4029652440237	10 640	1,93
DN 8	1/4" x	70	0,040	<b>43008070</b>	4029652430078	10 450	2,21	-	-	-	-
DN 8	1/4" x	80	0,047	<b>43008080</b>	4029652430276	10 450	2,37	<b>44008080</b>	4029652440244	10 450	2,10
DN 8	1/4" x	90	0,053	<b>43008090</b>	4029652430085	10 420	2,47	-	-	-	-
DN 8	1/4" x	100	0,059	<b>43008100</b>	4029652430283	10 400	2,55	<b>44008100</b>	4029652440251	10 400	2,29
DN 8	1/4" x	120	0,071	<b>43008120</b>	4029652430290	10 350	2,83	<b>44008120</b>	4029652440268	10 350	2,48
DN 8	1/4" x	150	0,099	<b>43008150</b>	4029652430306	10 230	3,28	<b>44008150</b>	4029652440275	10 230	2,85
DN 8	1/4" x	180	0,119	<b>43008180</b>	4029652430313	10 220	3,77	<b>44008180</b>	4029652440282	10 200	3,40
DN 8	1/4" x	200	0,132	<b>43008200</b>	4029652430320	10 200	3,96	<b>44008200</b>	4029652440299	10 200	3,57
DN 8	1/4" x	250	0,165	<b>43008250</b>	4029652430337	10 140	4,73	<b>44008250</b>	4029652440305	10 140	4,23
DN 8	1/4" x	300	0,198	<b>43008300</b>	4029652430344	10 100	5,36	<b>44008300</b>	4029652440312	10 100	4,71
DN 10	3/8" x	30	0,023	<b>43010030</b>	4029652430351	10 500	2,15	<b>44010030</b>	4029652440329	10 500	2,08
DN 10	3/8" x	40	0,031	<b>43010040</b>	4029652430368	10 450	1,99	<b>44010040</b>	4029652440336	10 450	1,87
DN 10	3/8" x	50	0,040	<b>43010050</b>	4029652430016	10 640	1,99	<b>44010050</b>	4029652440015	10 640	1,87
DN 10	3/8" x	60	0,046	<b>43010060</b>	4029652430375	10 500	2,00	<b>44010060</b>	4029652440343	10 500	1,87
DN 10	3/8" x	70	0,050	<b>43010070</b>	4029652430023	10 400	2,05	<b>44010070</b>	4029652440022	10 400	2,03
DN 10	3/8" x	80	0,057	<b>43010080</b>	4029652430382	10 380	2,17	<b>44010080</b>	4029652440350	10 380	2,03
DN 10	3/8" x	90	0,070	<b>43010090</b>	4029652430092	10 340	2,29	<b>44010090</b>	4029652440039	10 340	2,10
DN 10	3/8" x	100	0,088	<b>43010100</b>	4029652430399	10 320	2,40	<b>44010100</b>	4029652440367	10 320	2,20
DN 10	3/8" x	110	0,092	<b>43010110</b>	4029652430108	10 250	2,40	<b>44010110</b>	4029652440046	10 250	2,26
DN 10	3/8" x	120	0,096	<b>43010120</b>	4029652430405	10 240	2,63	<b>44010120</b>	4029652440374	10 240	2,40
DN 10	3/8" x	140	0,118	<b>43010140</b>	4029652432058	10 190	2,60	-	-	-	-
DN 10	3/8" x	150	0,129	<b>43010150</b>	4029652430412	10 190	3,07	<b>44010150</b>	4029652440381	10 190	2,74
DN 10	3/8" x	160	0,135	<b>43010160</b>	4029652432065	10 180	2,94	-	-	-	-
DN 10	3/8" x	180	0,155	<b>43010180</b>	4029652430429	10 170	3,35	<b>44010180</b>	4029652440398	10 170	3,40
DN 10	3/8" x	200	0,181	<b>43010200</b>	4029652430436	10 160	3,57	<b>44010200</b>	4029652440404	10 160	3,57
DN 10	3/8" x	250	0,226	<b>43010250</b>	4029652430443	10 120	4,25	<b>44010250</b>	4029652440411	10 120	4,23
DN 10	3/8" x	300	0,273	<b>43010300</b>	4029652430450	10 80	5,32	<b>44010300</b>	4029652440428	10 80	4,71
DN 15	1/2" x	30	0,025	<b>43015030</b>	4029652430467	10 400	1,35	<b>44015030</b>	4029652440435	10 400	1,34
DN 15	1/2" x	40	0,033	<b>43015040</b>	4029652430474	10 370	0,74	<b>44015040</b>	4029652440442	10 370	0,65
DN 15	1/2" x	50	0,047	<b>43015050</b>	4029652430481	10 360	0,72	<b>44015050</b>	4029652440459	10 360	0,70
DN 15	1/2" x	60	0,057	<b>43015060</b>	4029652430498	10 270	0,72	<b>44015060</b>	4029652440466	10 270	0,65
DN 15	1/2" x	70	0,070	<b>43015070</b>	4029652430504	10 240	0,78	<b>44015070</b>	4029652440473	10 240	0,78
DN 15	1/2" x	80	0,078	<b>43015080</b>	4029652430511	10 220	0,83	<b>44015080</b>	4029652440480	10 220	0,70
DN 15	1/2" x	90	0,090	<b>43015090</b>	4029652430528	10 180	0,92	<b>44015090</b>	4029652440497	10 180	0,89
DN 15	1/2" x	100	0,102	<b>43015100</b>	4029652430535	10 180	1,04	<b>44015100</b>	4029652440503	10 180	0,93
DN 15	1/2" x	110	0,115	<b>43015110</b>	4029652430542	10 130	1,15	<b>44015110</b>	4029652440510	10 130	1,04
DN 15	1/2" x	120	0,128	<b>43015120</b>	4029652430559	10 130	1,22	<b>44015120</b>	4029652440527	10 130	0,89
DN 15	1/2" x	130	0,141	<b>43015130</b>	4029652430566	10 120	1,35	<b>44015130</b>	4029652440534	10 120	1,28
DN 15	1/2" x	140	0,154	<b>43015140</b>	4029652430573	10 120	1,31	<b>44015140</b>	4029652440541	10 120	1,22
DN 15	1/2" x	150	0,164	<b>43015150</b>	4029652430580	10 110	1,37	<b>44015150</b>	4029652440558	10 110	1,34
DN 15	1/2" x	160	0,175	<b>43015160</b>	4029652430597	10 100	1,67	<b>44015160</b>	4029652440565	10 100	1,50
DN 15	1/2" x	170	0,186	<b>43015170</b>	4029652430115	10 100	1,67	<b>44015170</b>	4029652440053	10 100	1,50
DN 15	1/2" x	180	0,196	<b>43015180</b>	4029652430603	10 90	1,64	<b>44015180</b>	4029652440572	10 90	1,60
DN 15	1/2" x	190	0,217	<b>43015190</b>	4029652432072	10 90	1,70	-	-	-	-

\* Richtwerte  
 \* Only indicative values

**Rohrdoppelnippel 530/23**  
**Barrel nipple 530/23**  
**Mamelon double 530/23**



**verzinkt galvanized galvanisé**

**schwarz black noire**

Artikel/Abmessung Article/Dimension Article/Dimension			kg* kg* kg*	Art.-Nr. Art. No. No. d'art.	EAN EAN EAN	VPE Tüte/Karton PU bag/box Cont. polybag/carton		Euro Euro Euro	Art.-Nr. Art. No. No. d'art.	EAN EAN EAN	VPE Tüte/Karton PU bag/box Cont. polybag/carton		Euro Euro Euro
DN 15	1/2" x	200	0,213	<b>43015200</b>	4029652430610	10	90	2,02	<b>44015200</b>	4029652440589	10	90	1,87
DN 15	1/2" x	250	0,254	<b>43015250</b>	4029652430627	10	70	2,70	<b>44015250</b>	4029652440596	10	70	2,00
DN 15	1/2" x	300	0,312	<b>43015300</b>	4029652430634	10	70	2,95	<b>44015300</b>	4029652440602	10	70	2,71
DN 15	1/2" x	500	0,598	<b>43015500</b>	4029652433512	1	5	5,03	<b>44015500</b>	4029652442347	1	5	4,34
DN 15	1/2" x	1000	1,211	<b>43015995</b>	4029652433505	1	5	9,13	<b>44015995</b>	4029652442385	1	5	7,74
DN 20	3/4" x	30	0,035	<b>43020030</b>	4029652430641	10	300	1,78	<b>44020030</b>	4029652440619	10	300	1,73
DN 20	3/4" x	40	0,046	<b>43020040</b>	4029652430658	10	250	0,83	<b>44020040</b>	4029652440626	10	250	0,74
DN 20	3/4" x	50	0,057	<b>43020050</b>	4029652430665	10	240	0,95	<b>44020050</b>	4029652440633	10	240	0,95
DN 20	3/4" x	60	0,075	<b>43020060</b>	4029652430672	10	180	0,87	<b>44020060</b>	4029652440640	10	180	0,81
DN 20	3/4" x	70	0,081	<b>43020070</b>	4029652430689	10	150	1,08	<b>44020070</b>	4029652440657	10	150	0,96
DN 20	3/4" x	80	0,104	<b>43020080</b>	4029652430696	10	140	0,95	<b>44020080</b>	4029652440664	10	140	0,89
DN 20	3/4" x	90	0,119	<b>43020090</b>	4029652430702	10	120	1,15	<b>44020090</b>	4029652440671	10	120	1,12
DN 20	3/4" x	100	0,135	<b>43020100</b>	4029652430719	10	120	1,28	<b>44020100</b>	4029652440688	10	120	0,98
DN 20	3/4" x	110	0,145	<b>43020110</b>	4029652430726	10	100	1,43	<b>44020110</b>	4029652440695	10	100	1,31
DN 20	3/4" x	120	0,154	<b>43020120</b>	4029652430733	10	100	1,48	<b>44020120</b>	4029652440701	10	100	1,15
DN 20	3/4" x	130	0,170	<b>43020130</b>	4029652430740	10	80	1,58	<b>44020130</b>	4029652440718	10	80	1,46
DN 20	3/4" x	140	0,185	<b>43020140</b>	4029652430757	10	70	1,72	<b>44020140</b>	4029652440725	10	70	1,42
DN 20	3/4" x	150	0,208	<b>43020150</b>	4029652430764	10	70	1,75	<b>44020150</b>	4029652440732	10	70	1,54
DN 20	3/4" x	160	0,222	<b>43020160</b>	4029652430771	10	70	2,00	<b>44020160</b>	4029652440749	10	70	1,91
DN 20	3/4" x	170	0,238	<b>43020170</b>	4029652430122	10	60	2,10	<b>44020170</b>	4029652440060	10	60	1,91
DN 20	3/4" x	180	0,253	<b>43020180</b>	4029652430788	10	60	2,29	<b>44020180</b>	4029652440756	10	60	1,70
DN 20	3/4" x	200	0,268	<b>43020200</b>	4029652430795	10	60	2,50	<b>44020200</b>	4029652440763	10	60	1,84
DN 20	3/4" x	250	0,357	<b>43020250</b>	4029652430801	10	50	3,13	<b>44020250</b>	4029652440770	10	50	2,45
DN 20	3/4" x	300	0,456	<b>43020300</b>	4029652430818	10	50	3,72	<b>44020300</b>	4029652440787	10	50	3,16
DN 20	3/4" x	500	0,756	<b>43020500</b>	4029652433598	1	5	6,28	<b>44020500</b>	4029652442453	1	5	5,71
DN 20	3/4" x	1000	1,527	<b>43020995</b>	4029652433529	1	5	11,43	<b>44020995</b>	4029652442491	1	5	10,05
DN 25	1" x	30	0,046	<b>43025030</b>	4029652430030	10	250	1,20	<b>44025030</b>	4029652440077	10	250	1,10
DN 25	1" x	40	0,061	<b>43025040</b>	4029652430825	10	200	1,30	<b>44025040</b>	4029652440794	10	200	1,10
DN 25	1" x	50	0,084	<b>43025050</b>	4029652430832	10	160	1,42	<b>44025050</b>	4029652440800	10	160	1,28
DN 25	1" x	60	0,106	<b>43025060</b>	4029652430849	10	120	1,31	<b>44025060</b>	4029652440817	10	120	1,15
DN 25	1" x	70	0,129	<b>43025070</b>	4029652430856	10	110	1,48	<b>44025070</b>	4029652440824	10	110	1,42
DN 25	1" x	80	0,150	<b>43025080</b>	4029652430863	10	100	1,48	<b>44025080</b>	4029652440831	10	100	1,30
DN 25	1" x	90	0,174	<b>43025090</b>	4029652430870	10	80	1,64	<b>44025090</b>	4029652440848	10	80	1,55
DN 25	1" x	100	0,187	<b>43025100</b>	4029652430887	10	80	1,50	<b>44025100</b>	4029652440855	10	80	1,42
DN 25	1" x	110	0,210	<b>43025110</b>	4029652430894	10	60	1,84	<b>44025110</b>	4029652440862	10	60	1,64
DN 25	1" x	120	0,233	<b>43025120</b>	4029652430900	10	60	1,78	<b>44025120</b>	4029652440879	10	60	1,91
DN 25	1" x	130	0,259	<b>43025130</b>	4029652430917	10	50	2,17	<b>44025130</b>	4029652440886	10	50	2,00
DN 25	1" x	140	0,284	<b>43025140</b>	4029652430924	10	50	2,33	<b>44025140</b>	4029652440893	10	50	2,10
DN 25	1" x	150	0,298	<b>43025150</b>	4029652430931	10	50	2,50	<b>44025150</b>	4029652440909	10	50	2,29
DN 25	1" x	160	0,318	<b>43025160</b>	4029652430948	10	40	2,85	<b>44025160</b>	4029652440916	10	40	2,58
DN 25	1" x	170	0,344	<b>43025170</b>	4029652430139	10	40	2,92	<b>44025170</b>	4029652440084	10	40	2,65
DN 25	1" x	180	0,370	<b>43025180</b>	4029652430955	10	40	2,95	<b>44025180</b>	4029652440923	10	40	2,74
DN 25	1" x	200	0,417	<b>43025200</b>	4029652430962	10	40	3,51	<b>44025200</b>	4029652440930	10	40	3,13
DN 25	1" x	250	0,510	<b>43025250</b>	4029652430979	10	30	4,43	<b>44025250</b>	4029652440947	10	30	3,40
DN 25	1" x	300	0,629	<b>43025300</b>	4029652430986	5	25	5,15	<b>44025300</b>	4029652440954	5	25	3,98
DN 25	1" x	500	1,143	<b>43025500</b>	4029652433604	1	5	8,84	-	-	-	-	-
DN 25	1" x	1000	2,302	<b>43025995</b>	4029652433543	1	5	16,21	-	-	-	-	-

\* Richtwerte  
 \* Only indicative values

**Rohrdoppelnippel 530/23**  
**Barrel nipple 530/23**  
**Mamelon double 530/23**



**verzinkt galvanized galvanisé**

**schwarz black noire**

Artikel/Abmessung Article/Dimension Article/Dimension	kg* kg* kg*	Art.-Nr. Art. No. No. d'art.	EAN EAN EAN	VPE Tüte/Karton PU bag/box Cont. polybag/carton	Euro Euro Euro	Art.-Nr. Art. No. No. d'art.	EAN EAN EAN	VPE Tüte/Karton PU bag/box Cont. polybag/carton	Euro Euro Euro
DN 32 1 1/4" x 30	0,057	<b>43032030</b>	4029652430047	10 120	3,98	-	-	-	-
DN 32 1 1/4" x 40	0,076	<b>43032040</b>	4029652430993	10 120	3,98	<b>44032040</b>	4029652440961	10 120	3,93
DN 32 1 1/4" x 50	0,095	<b>43032050</b>	4029652431006	10 100	2,15	<b>44032050</b>	4029652440978	10 100	4,25
DN 32 1 1/4" x 60	0,122	<b>43032060</b>	4029652431013	10 80	1,95	<b>44032060</b>	4029652440985	10 80	1,91
DN 32 1 1/4" x 70	0,153	<b>43032070</b>	4029652431020	10 60	2,23	<b>44032070</b>	4029652440992	10 60	2,21
DN 32 1 1/4" x 80	0,178	<b>43032080</b>	4029652431037	10 60	2,03	<b>44032080</b>	4029652441005	10 60	2,00
DN 32 1 1/4" x 90	0,222	<b>43032090</b>	4029652431044	10 50	2,38	<b>44032090</b>	4029652441012	10 50	2,37
DN 32 1 1/4" x 100	0,237	<b>43032100</b>	4029652431051	5 50	2,15	<b>44032100</b>	4029652441029	5 50	2,06
DN 32 1 1/4" x 110	0,274	<b>43032110</b>	4029652431068	5 40	2,50	<b>44032110</b>	4029652441036	5 40	2,47
DN 32 1 1/4" x 120	0,310	<b>43032120</b>	4029652431075	5 40	2,30	<b>44032120</b>	4029652441043	5 40	2,20
DN 32 1 1/4" x 130	0,334	<b>43032130</b>	4029652431082	5 35	3,15	<b>44032130</b>	4029652441050	5 35	2,94
DN 32 1 1/4" x 140	0,358	<b>43032140</b>	4029652431099	5 30	3,09	<b>44032140</b>	4029652441067	5 30	2,94
DN 32 1 1/4" x 150	0,382	<b>43032150</b>	4029652431105	5 30	3,15	<b>44032150</b>	4029652441074	5 30	2,60
DN 32 1 1/4" x 160	0,406	<b>43032160</b>	4029652431112	5 30	3,98	<b>44032160</b>	4029652441081	5 30	3,72
DN 32 1 1/4" x 170	0,446	<b>43032170</b>	4029652430146	5 25	3,98	<b>44032170</b>	4029652441091	5 25	3,72
DN 32 1 1/4" x 180	0,486	<b>43032180</b>	4029652431129	5 25	3,51	<b>44032180</b>	4029652441098	5 25	3,30
DN 32 1 1/4" x 200	0,540	<b>43032200</b>	4029652431136	5 25	3,96	<b>44032200</b>	4029652441104	5 25	3,96
DN 32 1 1/4" x 250	0,675	<b>43032250</b>	4029652431143	5 20	5,21	<b>44032250</b>	4029652441111	5 20	4,09
DN 32 1 1/4" x 300	0,808	<b>43032300</b>	4029652431150	5 15	6,00	<b>44032300</b>	4029652441128	5 15	5,83
DN 32 1 1/4" x 1000	2,941	<b>43032995</b>	4029652433550	1 5	21,19	-	-	-	-
DN 40 1 1/2" x 40	0,091	<b>43040040</b>	4029652431167	10 100	4,53	<b>44040040</b>	4029652441135	10 100	4,45
DN 40 1 1/2" x 50	0,114	<b>43040050</b>	4029652431174	10 80	2,50	<b>44040050</b>	4029652441142	10 80	4,83
DN 40 1 1/2" x 60	0,151	<b>43040060</b>	4029652431181	10 60	2,30	<b>44040060</b>	4029652441159	10 60	2,23
DN 40 1 1/2" x 70	0,176	<b>43040070</b>	4029652431198	10 50	2,63	<b>44040070</b>	4029652441166	10 50	2,55
DN 40 1 1/2" x 80	0,221	<b>43040080</b>	4029652431204	10 50	2,38	<b>44040080</b>	4029652441173	10 50	2,26
DN 40 1 1/2" x 90	0,276	<b>43040090</b>	4029652431211	10 40	2,79	<b>44040090</b>	4029652441180	10 40	2,77
DN 40 1 1/2" x 100	0,320	<b>43040100</b>	4029652431228	5 40	2,77	<b>44040100</b>	4029652441197	5 40	2,45
DN 40 1 1/2" x 110	0,335	<b>43040110</b>	4029652431235	5 30	2,95	<b>44040110</b>	4029652441203	5 30	2,88
DN 40 1 1/2" x 120	0,349	<b>43040120</b>	4029652431242	5 30	3,36	<b>44040120</b>	4029652441210	5 30	2,55
DN 40 1 1/2" x 130	0,397	<b>43040130</b>	4029652431259	5 25	3,78	<b>44040130</b>	4029652441227	5 25	3,55
DN 40 1 1/2" x 140	0,445	<b>43040140</b>	4029652431266	5 25	3,78	<b>44040140</b>	4029652441234	5 25	3,55
DN 40 1 1/2" x 150	0,454	<b>43040150</b>	4029652431273	5 25	4,04	<b>44040150</b>	4029652441241	5 25	3,13
DN 40 1 1/2" x 160	0,484	<b>43040160</b>	4029652431280	5 20	4,71	<b>44040160</b>	4029652441258	5 20	4,38
DN 40 1 1/2" x 170	0,501	<b>43040170</b>	4029652430153	5 20	4,71	<b>44040170</b>	4029652440107	5 20	4,38
DN 40 1 1/2" x 180	0,518	<b>43040180</b>	4029652431297	5 20	4,71	<b>44040180</b>	4029652441265	5 20	3,90
DN 40 1 1/2" x 200	0,613	<b>43040200</b>	4029652431303	5 20	5,24	<b>44040200</b>	4029652441272	5 20	4,87
DN 40 1 1/2" x 250	0,817	<b>43040250</b>	4029652431310	4 16	6,49	<b>44040250</b>	4029652441289	4 16	5,75
DN 40 1 1/2" x 300	0,947	<b>43040300</b>	4029652431327	4 12	7,18	<b>44040300</b>	4029652441296	4 12	6,27
DN 40 1 1/2" x 1000	3,384	<b>43040995</b>	4029652433567	1 5	24,24	-	-	-	-
DN 50 2" x 40	0,131	<b>43050040</b>	4029652431334	10 60	5,86	<b>44050040</b>	4029652441302	5 60	5,71
DN 50 2" x 50	0,163	<b>43050050</b>	4029652431341	5 40	6,46	<b>44050050</b>	4029652441319	5 40	6,16
DN 50 2" x 60	0,196	<b>43050060</b>	4029652431358	5 30	5,86	<b>44050060</b>	4029652441326	5 30	5,71
DN 50 2" x 70	0,240	<b>43050070</b>	4029652431365	5 30	4,53	<b>44050070</b>	4029652441333	5 30	4,38
DN 50 2" x 80	0,288	<b>43050080</b>	4029652431372	5 20	3,77	<b>44050080</b>	4029652441340	5 20	3,65
DN 50 2" x 90	0,367	<b>43050090</b>	4029652431389	5 20	4,65	<b>44050090</b>	4029652441357	5 20	4,38
DN 50 2" x 100	0,388	<b>43050100</b>	4029652431396	5 20	4,05	<b>44050100</b>	4029652441364	5 20	3,90
DN 50 2" x 110	0,415	<b>43050110</b>	4029652431402	5 20	5,05	<b>44050110</b>	4029652441371	5 20	4,71
DN 50 2" x 120	0,442	<b>43050120</b>	4029652431419	5 20	4,40	<b>44050120</b>	4029652441388	5 20	4,19



**Rohrdoppelnippel 530/23**  
**Barrel nipple 530/23**  
**Mamelon double 530/23**



**verzinkt galvanized galvanisé**

**schwarz black noire**

Artikel/Abmessung Article/Dimension Article/Dimension			kg* kg* kg*	Art.-Nr. Art. No. No. d'art.	EAN EAN EAN	VPE Tüte/Karton PU bag/box Cont. polybag/carton	Euro Euro Euro	Art.-Nr. Art. No. No. d'art.	EAN EAN EAN	VPE Tüte/Karton PU bag/box Cont. polybag/carton	Euro Euro Euro
DN 50	2" x	130	0,492	<b>43050130</b>	4029652431426	5 15	5,65	<b>44050130</b>	4029652441395	5 15	5,24
DN 50	2" x	140	0,542	<b>43050140</b>	4029652431433	5 15	5,45	<b>44050140</b>	4029652441401	5 15	5,24
DN 50	2" x	150	0,575	<b>43050150</b>	4029652431440	5 15	5,75	<b>44050150</b>	4029652441418	5 15	4,67
DN 50	2" x	160	0,613	<b>43050160</b>	4029652431457	5 10	6,34	<b>44050160</b>	4029652441425	5 10	5,86
DN 50	2" x	170	0,640	<b>43050170</b>	4029652430160	5 10	5,63	<b>44050170</b>	4029652440114	5 10	5,86
DN 50	2" x	180	0,666	<b>43050180</b>	4029652431464	5 10	5,60	<b>44050180</b>	4029652441432	5 10	5,24
DN 50	2" x	200	0,848	<b>43050200</b>	4029652431471	5 10	7,41	<b>44050200</b>	4029652441449	5 10	6,49
DN 50	2" x	250	1,032	<b>43050250</b>	4029652431488	5 10	8,21	<b>44050250</b>	4029652441456	5 10	7,55
DN 50	2" x	300	1,277	<b>43050300</b>	4029652431495	5 10	9,45	<b>44050300</b>	4029652441463	5 10	8,68
DN 50	2" x	1000	4,784	<b>43050995</b>	4029652433574	1 5	33,82	-	-	-	-
DN 65	2 1/2" x	60	0,293	<b>43065060</b>	4029652431501	2 18	7,00	<b>44065060</b>	4029652441470	2 18	6,75
DN 65	2 1/2" x	70	0,342	<b>43065070</b>	4029652430177	2 12	7,17	<b>44065070</b>	4029652440121	2 12	6,93
DN 65	2 1/2" x	80	0,391	<b>43065080</b>	4029652431518	2 12	7,41	<b>44065080</b>	4029652441487	2 12	7,18
DN 65	2 1/2" x	90	0,445	<b>43065090</b>	4029652430184	2 12	7,65	<b>44065090</b>	4029652440138	2 12	7,41
DN 65	2 1/2" x	100	0,509	<b>43065100</b>	4029652431525	2 12	7,89	<b>44065100</b>	4029652441494	2 12	7,63
DN 65	2 1/2" x	110	0,555	<b>43065110</b>	4029652430191	2 10	8,13	<b>44065110</b>	4029652440145	2 10	7,82
DN 65	2 1/2" x	120	0,601	<b>43065120</b>	4029652431532	2 10	8,43	<b>44065120</b>	4029652441500	2 10	8,00
DN 65	2 1/2" x	130	0,669	<b>43065130</b>	4029652430207	2 8	8,88	<b>44065130</b>	4029652440152	2 8	8,46
DN 65	2 1/2" x	140	0,736	<b>43065140</b>	4029652430214	2 6	9,35	<b>44065140</b>	4029652440169	2 6	8,95
DN 65	2 1/2" x	150	0,906	<b>43065150</b>	4029652431549	2 6	9,90	<b>44065150</b>	4029652441517	2 6	9,37
DN 65	2 1/2" x	160	0,966	<b>43065160</b>	4029652430221	2 6	10,35	-	-	-	-
DN 65	2 1/2" x	170	1,046	<b>43065170</b>	4029652430238	2 6	10,81	-	-	-	-
DN 65	2 1/2" x	180	1,126	<b>43065180</b>	4029652431556	2 6	11,34	<b>44065180</b>	4029652441524	2 6	10,73
DN 65	2 1/2" x	200	1,467	<b>43065200</b>	4029652431563	2 6	12,44	<b>44065200</b>	4029652441531	2 6	11,76
DN 65	2 1/2" x	250	1,719	<b>43065250</b>	4029652431570	1 5	15,56	<b>44065250</b>	4029652441548	1 5	14,56
DN 65	2 1/2" x	300	2,063	<b>43065300</b>	4029652431587	2 6	17,58	<b>44065300</b>	4029652441555	2 6	16,46
DN 80	3" x	60	0,316	<b>43080060</b>	4029652430245	1 15	10,74	<b>44080060</b>	4029652440176	1 15	10,43
DN 80	3" x	80	0,421	<b>43080080</b>	4029652431594	1 12	10,96	<b>44080080</b>	4029652441562	1 12	10,56
DN 80	3" x	100	0,600	<b>43080100</b>	4029652431600	1 10	11,61	<b>44080100</b>	4029652441579	1 10	11,25
DN 80	3" x	120	0,796	<b>43080120</b>	4029652431617	1 8	12,23	<b>44080120</b>	4029652441586	1 8	11,57
DN 80	3" x	150	0,953	<b>43080150</b>	4029652431624	1 6	13,78	<b>44080150</b>	4029652441593	1 6	13,23
DN 80	3" x	180	1,144	<b>43080180</b>	4029652431631	1 6	15,80	<b>44080180</b>	4029652441609	1 6	14,96
DN 80	3" x	200	1,411	<b>43080200</b>	4029652431648	1 5	16,90	<b>44080200</b>	4029652441616	1 5	16,00
DN 80	3" x	250	1,876	<b>43080250</b>	4029652431655	1 4	20,83	<b>44080250</b>	4029652441623	1 4	19,52
DN 80	3" x	300	2,204	<b>43080300</b>	4029652431662	1 4	23,84	<b>44080300</b>	4029652441630	1 4	22,28
DN 100	4" x	80	0,564	<b>43100080</b>	4029652431679	1 8	18,57	<b>44100080</b>	4029652441647	1 8	17,94
DN 100	4" x	100	0,750	<b>43100100</b>	4029652431686	1 4	19,64	<b>44100100</b>	4029652441654	1 4	18,96
DN 100	4" x	120	0,918	<b>43100120</b>	4029652431693	1 4	20,95	<b>44100120</b>	4029652441661	1 4	19,79
DN 100	4" x	150	1,203	<b>43100150</b>	4029652431709	1 4	23,53	<b>44100150</b>	4029652441678	1 4	22,26
DN 100	4" x	180	1,596	<b>43100180</b>	4029652431716	1 4	26,66	<b>44100180</b>	4029652441685	1 4	25,24
DN 100	4" x	200	1,844	<b>43100200</b>	4029652431723	1 2	28,61	<b>44100200</b>	4029652441692	1 2	27,07
DN 100	4" x	250	2,497	<b>43100250</b>	4029652431730	1 2	34,77	<b>44100250</b>	4029652441708	1 2	32,55
DN 100	4" x	300	2,677	<b>43100300</b>	4029652431747	1 2	38,68	<b>44100300</b>	4029652441715	1 2	36,65

## Muffe 16 Socket 16 Manchon 16



### verzinkt galvanized galvanisé

### schwarz black noire

Artikel/Abmessung Article/Dimension Article/Dimension	kg* kg* kg*	Art.-Nr. Art. No. No. d'art.	EAN EAN EAN	VPE Tüte/Karton PU bag/box Cont. polybag/carton	Euro Euro Euro	Art.-Nr. Art. No. No. d'art.	EAN EAN EAN	VPE Tüte/Karton PU bag/box Cont. polybag/carton	Euro Euro Euro
DN 6 1/8"	0,023	43160006	4029652431754	10 1000	0,72	44160006	4029652441722	10 1000	0,62
DN 8 1/4"	0,028	43160008	4029652431761	10 500	0,72	44160008	4029652441739	10 500	0,62
DN 10 3/8"	0,032	43160010	4029652431778	10 400	0,72	44160010	4029652441746	10 400	0,62
DN 15 1/2"	0,069	43160015	4029652431785	10 250	0,80	44160015	4029652441753	10 250	0,65
DN 20 3/4"	0,092	43160020	4029652431792	10 150	1,27	44160020	4029652441760	10 150	1,05
DN 25 1"	0,157	43160025	4029652431808	10 100	2,00	44160025	4029652441777	10 100	1,46
DN 32 1 1/4"	0,240	43160032	4029652431815	5 80	2,41	44160032	4029652441784	5 80	2,05
DN 40 1 1/2"	0,251	43160040	4029652431822	5 50	2,94	44160040	4029652441791	5 50	2,45
DN 50 2"	0,388	43160050	4029652431839	10 30	3,98	44160050	4029652441807	5 30	3,31
DN 65 2 1/2"	0,494	43160065	4029652431846	3 18	7,18	44160065	4029652441814	3 18	6,00
DN 80 3"	0,615	43160080	4029652431853	2 10	9,90	44160080	4029652441821	2 10	8,24
DN 100 4"	1,175	43160100	4029652431860	2 6	17,85	44160100	4029652441838	2 6	14,93

## Halbe Muffe 16d Half socket 16d Demi-manchon 16d



### schwarz black noire

Artikel/Abmessung Article/Dimension Article/Dimension	kg* kg* kg*	Art.-Nr. Art. No. No. d'art.	EAN EAN EAN	VPE Tüte/Karton PU bag/box Cont. polybag/carton	Euro Euro Euro
DN 6 1/8"	0,011	44161006	4029652441845	10 1000	0,83
DN 8 1/4"	0,012	44161008	4029652441852	10 750	0,83
DN 10 3/8"	0,015	44161010	4029652441869	10 600	0,78
DN 15 1/2"	0,030	44161015	4029652441876	10 500	0,89
DN 20 3/4"	0,043	44161020	4029652441883	10 400	1,05
DN 25 1"	0,073	44161025	4029652441890	10 240	1,63
DN 32 1 1/4"	0,110	44161032	4029652441906	10 160	2,06
DN 40 1 1/2"	0,115	44161040	4029652441913	10 100	2,88
DN 50 2"	0,180	44161050	4029652441920	10 50	3,51

## Langmuffe 16 Long socket 16 long Manchon long 16



### schwarz black noire

Artikel/Abmessung Article/Dimension Article/Dimension	kg* kg* kg*	Art.-Nr. Art. No. No. d'art.	EAN EAN EAN	VPE Tüte/Karton PU bag/box Cont. polybag/carton	Euro Euro Euro
DN 8 1/4" x 60	0,029	44162010	4029652440183	10 400	2,41
DN 8 1/4" x 100	0,117	44162015	4029652440190	10 250	4,02
DN 10 3/8" x 60	0,079	44162020	4029652440206	10 200	3,72
DN 10 3/8" x 100	0,131	44162025	4029652440213	10 400	5,51
DN 15 1/2" x 50	0,102	44162029	4029652444105	10 100	1,57
DN 15 1/2" x 60	0,122	44162030	4029652441937	10 180	3,31
DN 15 1/2" x 80	0,162	44162035	4029652441944	10 140	4,20
DN 15 1/2" x 100	0,203	44162040	4029652441951	10 120	5,92
DN 20 3/4" x 60	0,140	44162045	4029652441968	10 120	4,11
DN 20 3/4" x 100	0,250	44162047	4029652444112	10 100	2,73
DN 25 1" x 50	0,180	44162050	4029652441975	10 100	3,51
DN 32 1" x 70	0,130	44162055	4029652441982	10 100	4,76

## Rohrnippel 531/22

### Running nipple 531/22

### Mamelon 531/22



#### verzinkt galvanized galvanisé

Artikel/Abmessung Article/Dimension Article/Dimension	kg* kg* kg*	Art.-Nr. Art. No. No. d'art.	EAN EAN EAN	VPE Tüte/Karton PU bag/box Cont. polybag/carton	Euro Euro Euro
DN 8 1/4"	0,010	<b>43220008</b>	4029652431877	50 1000	3,96
DN 10 3/8"	0,016	<b>43220010</b>	4029652431884	50 800	4,17
DN 15 1/2"	0,021	<b>43220015</b>	4029652431891	10 500	4,20
DN 20 3/4"	0,035	<b>43220020</b>	4029652431907	10 300	4,65
DN 25 1"	0,053	<b>43220025</b>	4029652431914	10 150	5,75
DN 32 1 1/4"	0,072	<b>43220032</b>	4029652431921	10 120	7,73
DN 40 1 1/2"	0,086	<b>43220040</b>	4029652431938	10 150	8,48
DN 50 2"	0,147	<b>43220050</b>	4029652431945	10 40	12,31

#### schwarz black noire

Art.-Nr. Art. No. No. d'art.	EAN EAN EAN	VPE Tüte/Karton PU bag/box Cont. polybag/carton	Euro Euro Euro
<b>44220008</b>	4029652441999	50 1000	3,81
<b>44220010</b>	4029652442002	50 800	3,99
<b>44220015</b>	4029652442019	10 500	3,73
<b>44220020</b>	4029652442026	10 300	4,07
<b>44220025</b>	4029652442033	10 200	5,08
<b>44220032</b>	4029652442040	10 120	6,78
<b>44220040</b>	4029652442057	10 100	8,00
<b>44220050</b>	4029652442064	5 40	10,74

## Langgewinde 5b

### Long threads 5b

### Filetage long 5b



#### verzinkt galvanized galvanisé

Artikel/Abmessung Article/Dimension Article/Dimension	kg* kg* kg*	Art.-Nr. Art. No. No. d'art.	EAN EAN EAN	VPE Tüte/Karton PU bag/box Cont. polybag/carton	Euro Euro Euro
DN 10 3/8"	0,088	<b>43500010</b>	4029652431952	10 180	23,15
DN 15 1/2"	0,102	<b>43500015</b>	4029652431969	10 180	16,37
DN 20 3/4"	0,135	<b>43500020</b>	4029652431976	10 100	20,92
DN 25 1"	0,187	<b>43500025</b>	4029652431983	10 60	33,59
DN 32 1 1/4"	0,382	<b>43500032</b>	4029652431990	5 30	45,19
DN 40 1 1/2"	0,454	<b>43500040</b>	4029652432003	5 30	56,83
DN 50 2"	0,575	<b>43500050</b>	4029652432010	5 30	74,62
DN 65 2 1/2"	0,906	<b>43500065</b>	4029652432027	1 10	127,67
DN 80 3"	1,411	<b>43500080</b>	4029652432034	1 6	172,49
DN 100 4"	1,844	<b>43500100</b>	4029652432041	1 3	310,93

#### schwarz black noire

Art.-Nr. Art. No. No. d'art.	EAN EAN EAN	VPE Tüte/Karton PU bag/box Cont. polybag/carton	Euro Euro Euro
<b>44500010</b>	4029652442071	10 180	22,14
<b>44500015</b>	4029652442088	10 150	15,65
<b>44500020</b>	4029652442095	10 100	20,01
<b>44500025</b>	4029652442101	10 60	32,13
<b>44500032</b>	4029652442118	5 30	43,19
<b>44500040</b>	4029652442125	5 30	54,36
<b>44500050</b>	4029652442132	1 30	71,37
<b>44500065</b>	4029652442149	1 10	122,09
<b>44500080</b>	4029652442156	1 6	164,96
<b>44500100</b>	4029652442163	1 3	297,40

## Anschweißnippel DIN 2982

### Welding nipple DIN 2982

### Mamelon à souder DIN 2982



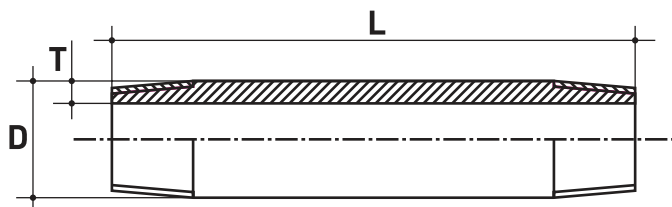
#### schwarz black noire

Artikel/Abmessung Article/Dimension Article/Dimension	kg* kg* kg*
DN 8 1/4" x 30	0,017
DN 10 3/8" x 30	0,021
DN 15 1/2" x 35	0,029
DN 20 3/4" x 40	0,046
DN 25 1" x 40	0,061
DN 32 1 1/4" x 50	0,095
DN 40 1 1/2" x 50	0,114
DN 50 2" x 50	0,163
DN 65 2 1/2" x 60	0,293
DN 80 3" x 70	0,369

Art.-Nr. Art. No. No. d'art.	EAN EAN EAN	VPE Tüte/Karton PU bag/box Cont. polybag/carton	Euro Euro Euro
<b>44400830</b>	4029652442194	10 700	1,60
<b>44401030</b>	4029652442200	10 500	1,72
<b>44401535</b>	4029652442217	10 500	1,00
<b>44402040</b>	4029652442224	10 250	1,10
<b>44402540</b>	4029652442231	10 200	1,79
<b>44403250</b>	4029652442248	10 100	2,62
<b>44404050</b>	4029652442255	10 80	3,00
<b>44405050</b>	4029652442262	5 40	3,81
<b>44406560</b>	4029652442279	2 30	7,03
<b>44408070</b>	4029652442286	1 12	9,75

**Technische Zeichnungen und Maße**  
**Technical drawings and sizes**  
**Dessins techniques et dimensions**

**Rohrdoppelnippel 530/23**  
**Barrel nipple 530/23**  
**Mamelon double 530/23**



Abmessung Dimension	D <sup>(1)</sup>	T <sup>(2)</sup>	L <sup>(3)</sup>
1/4" x 30	13,5	2,3	30
1/4" x 40	13,5	2,3	40
1/4" x 50	13,5	2,3	50
1/4" x 60	13,5	2,3	60
1/4" x 70	13,5	2,3	70
1/4" x 80	13,5	2,3	80
1/4" x 90	13,5	2,3	90
1/4" x 100	13,5	2,3	100
1/4" x 120	13,5	2,3	120
1/4" x 150	13,5	2,3	150
1/4" x 200	13,5	2,3	200
3/8" x 30	17,2	2,3	30
3/8" x 40	17,2	2,3	40
3/8" x 50	17,2	2,3	50
3/8" x 60	17,2	2,3	60
3/8" x 70	17,2	2,3	70
3/8" x 80	17,2	2,3	80
3/8" x 90	17,2	2,3	90
3/8" x 100	17,2	2,3	100
3/8" x 110	17,2	2,3	110
3/8" x 120	17,2	2,3	120
3/8" x 150	17,2	2,3	150
3/8" x 180	17,2	2,3	180
3/8" x 200	17,2	2,3	200
3/8" x 250	17,2	2,3	250
3/8" x 300	17,2	2,3	300
1/2" x 30	21,3	2,6	30
1/2" x 40	21,3	2,6	40
1/2" x 50	21,3	2,6	50
1/2" x 60	21,3	2,6	60
1/2" x 70	21,3	2,6	70
1/2" x 80	21,3	2,6	80
1/2" x 90	21,3	2,6	90
1/2" x 100	21,3	2,6	100
1/2" x 110	21,3	2,6	110
1/2" x 120	21,3	2,6	120
1/2" x 130	21,3	2,6	130
1/2" x 140	21,3	2,6	140
1/2" x 150	21,3	2,6	150
1/2" x 160	21,3	2,6	160
1/2" x 170	21,3	2,6	170
1/2" x 180	21,3	2,6	180
1/2" x 200	21,3	2,6	200
1/2" x 250	21,3	2,6	250
1/2" x 300	21,3	2,6	300
3/4" x 30	26,9	2,6	30
3/4" x 40	26,9	2,6	40
3/4" x 50	26,9	2,6	50
3/4" x 60	26,9	2,6	60
3/4" x 70	26,9	2,6	70
3/4" x 80	26,9	2,6	80
3/4" x 90	26,9	2,6	90
3/4" x 100	26,9	2,6	100
3/4" x 110	26,9	2,6	110
3/4" x 120	26,9	2,6	120
3/4" x 130	26,9	2,6	130
3/4" x 140	26,9	2,6	140
3/4" x 150	26,9	2,6	150
3/4" x 160	26,9	2,6	160
3/4" x 170	26,9	2,6	170

**Legende**

D = Nennaußendurchmesser (mm)  
T = Wanddicke (mm)  
L = Gesamtlänge (mm)

- (1) Mindest-Außendurchmesser  
gem. DIN EN 10241 – Tabelle 6 bzw. 12  
(Muffen, halbe Muffen)
- (2) Grenzabmaße der Wanddicken von Rohrstücken  
siehe DIN EN 10241 – Tabelle 6
- (3) Grenzabmaße der Längen für Fittings  
siehe DIN EN 10241 – Punkt 7.2.1 – Tabelle 5
- (4) Grenzabmaße der Längen  
siehe DIN EN 10241 – Tabelle 23

**Legend**

D = nominal diameter (mm)  
T = wall thickness (mm)  
L = total length (mm)

- (1) Min. outer diameter  
according DIN EN 10241 – table 6 respectively 12  
(sockets, half sockets)
- (2) Limiting dimensions of the wall thicknesses of  
pipe sections see DIN EN 10241 – table 6
- (3) Limiting dimensions for fittings  
see DIN EN 10241 – point 7.2.1 – table 5
- (4) Limiting dimensions of the lengths  
see DIN EN 10241 – table 23

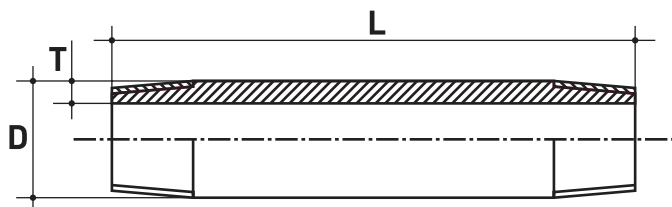
**Légende**

D = Diamètre extérieur nominal (mm)  
T = Epaisseur des parois (mm)  
L = Longueur totale (mm)

- (1) Diamètre extérieur nominal  
selon DIN EN 10241 – tableau 6 resp. 12  
(Manchon, Demi-manchon)
- (2) Tolérances de l'épaisseur des parois du tube  
DIN EN 10241 – tableau 6
- (3) Tolérances de longueur des raccords  
DIN EN 10241 – point 7.2.1 – tableau 5
- (4) Tolérances des longueurs  
DIN EN 10241 – tableau 23

**Technische Zeichnungen und Maße**  
**Technical drawings and sizes**  
**Dessins techniques et dimensions**

**Rohrdoppelnippel 530/23**  
**Barrel nipple 530/23**  
**Mamelon double 530/23**



Abmessung Dimension	D <sup>(1)</sup>	T <sup>(2)</sup>	L <sup>(3)</sup>
3/4" x 180	26,9	2,6	180
3/4" x 200	26,9	2,6	200
3/4" x 250	26,9	2,6	250
3/4" x 300	26,9	2,6	300
1" x 30	33,7	3,2	30
1" x 40	33,7	3,2	40
1" x 50	33,7	3,2	50
1" x 60	33,7	3,2	60
1" x 70	33,7	3,2	70
1" x 80	33,7	3,2	80
1" x 90	33,7	3,2	90
1" x 100	33,7	3,2	100
1" x 110	33,7	3,2	110
1" x 120	33,7	3,2	120
1" x 130	33,7	3,2	130
1" x 140	33,7	3,2	140
1" x 150	33,7	3,2	150
1" x 160	33,7	3,2	160
1" x 170	33,7	3,2	170
1" x 180	33,7	3,2	180
1" x 200	33,7	3,2	200
1" x 250	33,7	3,2	250
1" x 300	33,7	3,2	300

**Legende**

D = Nennaußendurchmesser (mm)  
T = Wanddicke (mm)  
L = Gesamtlänge (mm)

- (1) Mindest-Außendurchmesser  
gem. DIN EN 10241 – Tabelle 6 bzw. 12  
(Muffen, halbe Muffen)
- (2) Grenzabmaße der Wanddicken von Rohrstücken  
siehe DIN EN 10241 – Tabelle 6
- (3) Grenzabmaße der Längen für Fittings  
siehe DIN EN 10241 – Punkt 7.2.1 – Tabelle 5
- (4) Grenzabmaße der Längen  
siehe DIN EN 10241 – Tabelle 23

**Legend**

D = nominal diameter (mm)  
T = wall thickness (mm)  
L = total length (mm)

- (1) Min. outer diameter  
according DIN EN 10241 – table 6 respectively 12  
(sockets, half sockets)
- (2) Limiting dimensions of the wall thicknesses of  
pipe sections see DIN EN 10241 – table 6
- (3) Limiting dimensions for fittings  
see DIN EN 10241 – point 7.2.1 – table 5
- (4) Limiting dimensions of the lengths  
see DIN EN 10241 – table 23

**Légende**

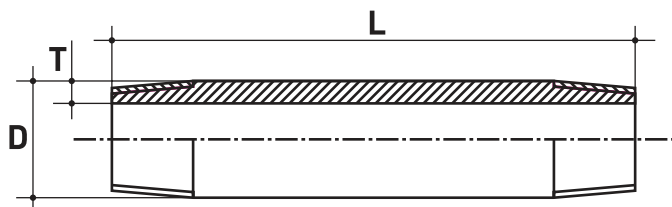
D = Diamètre extérieur nominal (mm)  
T = Epaisseur des parois (mm)  
L = Longueur totale (mm)

- (1) Diamètre extérieur nominal  
selon DIN EN 10241 – tableau 6 resp. 12  
(Manchon, Demi-manchon)
- (2) Tolérances de l'épaisseur des parois du tube  
DIN EN 10241 – tableau 6
- (3) Tolérances de longueur des raccords  
DIN EN 10241 – point 7.2.1 – tableau 5
- (4) Tolérances des longueurs  
DIN EN 10241 – tableau 23

1 1/4" x 40	42,4	3,2	40
1 1/4" x 50	42,4	3,2	50
1 1/4" x 60	42,4	3,2	60
1 1/4" x 70	42,4	3,2	70
1 1/4" x 80	42,4	3,2	80
1 1/4" x 90	42,4	3,2	90
1 1/4" x 100	42,4	3,2	100
1 1/4" x 110	42,4	3,2	110
1 1/4" x 120	42,4	3,2	120
1 1/4" x 130	42,4	3,2	130
1 1/4" x 140	42,4	3,2	140
1 1/4" x 150	42,4	3,2	150
1 1/4" x 160	42,4	3,2	160
1 1/4" x 170	42,4	3,2	170
1 1/4" x 180	42,4	3,2	180
1 1/4" x 200	42,4	3,2	200
1 1/4" x 250	42,4	3,2	250
1 1/4" x 300	42,4	3,2	300
1 1/2" x 40	48,3	3,2	40
1 1/2" x 50	48,3	3,2	50
1 1/2" x 60	48,3	3,2	60
1 1/2" x 70	48,3	3,2	70
1 1/2" x 80	48,3	3,2	80
1 1/2" x 90	48,3	3,2	90
1 1/2" x 100	48,3	3,2	100
1 1/2" x 110	48,3	3,2	110
1 1/2" x 120	48,3	3,2	120
1 1/2" x 130	48,3	3,2	130
1 1/2" x 140	48,3	3,2	140
1 1/2" x 150	48,3	3,2	150
1 1/2" x 160	48,3	3,2	160
1 1/2" x 170	48,3	3,2	170
1 1/2" x 180	48,3	3,2	180
1 1/2" x 200	48,3	3,2	200
1 1/2" x 250	48,3	3,2	250
1 1/2" x 300	48,3	3,2	300

**Technische Zeichnungen und Maße**  
**Technical drawings and sizes**  
**Dessins techniques et dimensions**

**Rohrdoppelnippel 530/23**  
**Barrel nipple 530/23**  
**Mamelon double 530/23**



Abmessung Dimension	D <sup>(1)</sup>	T <sup>(2)</sup>	L <sup>(3)</sup>
2" x 40	60,3	3,6	40
2" x 50	60,3	3,6	50
2" x 60	60,3	3,6	60
2" x 70	60,3	3,6	70
2" x 80	60,3	3,6	80
2" x 90	60,3	3,6	90
2" x 100	60,3	3,6	100
2" x 110	60,3	3,6	110
2" x 120	60,3	3,6	120
2" x 130	60,3	3,6	130
2" x 140	60,3	3,6	140
2" x 150	60,3	3,6	150
2" x 160	60,3	3,6	160
2" x 170	60,3	3,6	170
2" x 180	60,3	3,6	180
2" x 200	60,3	3,6	200
2" x 250	60,3	3,6	250
2" x 300	60,3	3,6	300

**Legende**

D = Nennaußendurchmesser (mm)  
T = Wanddicke (mm)  
L = Gesamtlänge (mm)

- (1) Mindest-Außendurchmesser  
gem. DIN EN 10241 – Tabelle 6 bzw. 12  
(Muffen, halbe Muffen)
- (2) Grenzabmaße der Wanddicken von Rohrstücken  
siehe DIN EN 10241 – Tabelle 6
- (3) Grenzabmaße der Längen für Fittings  
siehe DIN EN 10241 – Punkt 7.2.1 – Tabelle 5
- (4) Grenzabmaße der Längen  
siehe DIN EN 10241 – Tabelle 23

**Legend**

D = nominal diameter (mm)  
T = wall thickness (mm)  
L = total length (mm)

- (1) Min. outer diameter  
according DIN EN 10241 – table 6 respectively 12  
(sockets, half sockets)
- (2) Limiting dimensions of the wall thicknesses of  
pipe sections see DIN EN 10241 – table 6
- (3) Limiting dimensions for fittings  
see DIN EN 10241 – point 7.2.1 – table 5
- (4) Limiting dimensions of the lengths  
see DIN EN 10241 – table 23

**Légende**

D = Diamètre extérieur nominal (mm)  
T = Epaisseur des parois (mm)  
L = Longueur totale (mm)

- (1) Diamètre extérieur nominal  
selon DIN EN 10241 – tableau 6 resp. 12  
(Manchon, Demi-manchon)
- (2) Tolérances de l'épaisseur des parois du tube  
DIN EN 10241 – tableau 6
- (3) Tolérances de longueur des raccords  
DIN EN 10241 – point 7.2.1 – tableau 5
- (4) Tolérances des longueurs  
DIN EN 10241 – tableau 23

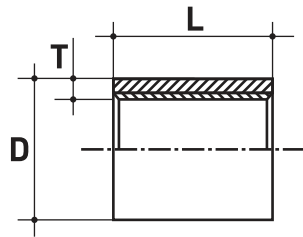
2 1/2" x 60	76,1	3,6	60
2 1/2" x 70	76,1	3,6	70
2 1/2" x 80	76,1	3,6	80
2 1/2" x 90	76,1	3,6	90
2 1/2" x 100	76,1	3,6	100
2 1/2" x 110	76,1	3,6	110
2 1/2" x 120	76,1	3,6	120
2 1/2" x 130	76,1	3,6	130
2 1/2" x 140	76,1	3,6	140
2 1/2" x 150	76,1	3,6	150
2 1/2" x 160	76,1	3,6	160
2 1/2" x 170	76,1	3,6	170
2 1/2" x 180	76,1	3,6	180
2 1/2" x 200	76,1	3,6	200
2 1/2" x 250	76,1	3,6	250
2 1/2" x 300	76,1	3,6	300

3" x 60	88,9	4,0	60
3" x 80	88,9	4,0	80
3" x 100	88,9	4,0	100
3" x 120	88,9	4,0	120
3" x 150	88,9	4,0	150
3" x 180	88,9	4,0	180
3" x 200	88,9	4,0	200
3" x 250	88,9	4,0	250
3" x 300	88,9	4,0	300

4" x 80	114,3	4,5	80
4" x 100	114,3	4,5	100
4" x 120	114,3	4,5	120
4" x 150	114,3	4,5	150
4" x 200	114,3	4,5	200
4" x 300	114,3	4,5	300

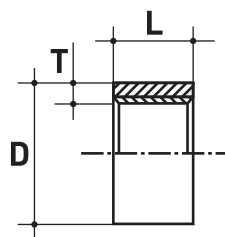
**Technische Zeichnungen und Maße**  
**Technical drawings and sizes**  
**Dessins techniques et dimensions**

**Muffe 16**  
**Socket 16**  
**Manchon 16**



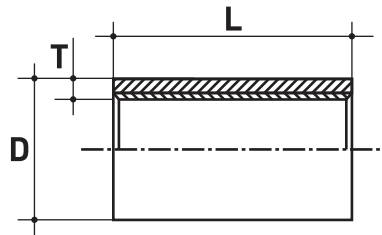
Abmessung Dimension	D <sup>(1)</sup>	T <sup>(2)</sup>	L <sup>(3)</sup>
1/4" x 25	18,5	2,3	25
3/8" x 26	21,3	2,3	26
1/2" x 34	26,6	2,6	34
3/4" x 36	31,8	2,6	36
1" x 43	39,5	3,2	43
1 1/4" x 48	48,3	3,2	48
1 1/2" x 48	54,5	3,2	48
2" x 56	66,2	3,6	56
2 1/2" x 68	82,0	3,6	65
3" x 71	95,0	4,0	71
4" x 83	121,4	4,5	83

**Halbe Muffe 16d**  
**Half socket 16d**  
**Demi-manchon 16d**



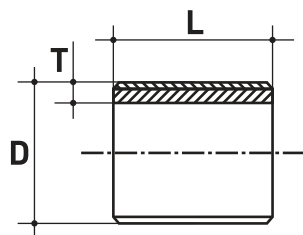
1/4" x 11	18,5	2,3	11
3/8" x 12	21,3	2,3	12
1/2" x 15	26,6	2,6	15
3/4" x 17	31,8	2,6	17
1" x 20	39,5	3,2	20
1 1/4" x 22	48,3	3,2	22
1 1/2" x 22	54,5	3,2	22
2" x 26	68,0	3,6	26

**Langmuffe 16**  
**Long socket 16 long**  
**Manchon long 16**



1/4" x 60	18,5	2,3	60
1/4" x 100	18,5	2,3	100
3/8" x 60	21,3	2,3	60
3/8" x 100	21,3	2,3	100
1/2" x 60	21,3	2,6	60
1/2" x 100	21,3	2,6	100
3/4" x 60	31,8	2,6	60

**Rohnippel 531/22**  
**Running nipple 531/22**  
**Mamelon 531/22**



1/4" x 19	13,5	2,3	19 <sup>(4)</sup>
3/8" x 21	17,2	2,3	21 <sup>(4)</sup>
1/2" x 27	21,3	2,6	27 <sup>(4)</sup>
3/4" x 30	26,9	2,6	30 <sup>(4)</sup>
1" x 33	33,7	3,2	33 <sup>(4)</sup>
1 1/4" x 38	42,4	3,2	38 <sup>(4)</sup>
1 1/2" x 38	48,3	3,2	38 <sup>(4)</sup>
2" x 48	60,3	3,6	48 <sup>(4)</sup>

A series of horizontal dotted lines for writing notes, spanning the width of the page.





# Verkaufs-, Lieferungs- und Zahlungsbedingungen

## General Terms of Business

## Conditions de vente, de livraison et de paiement

### I. Geltungsbereich:

Für alle Aufträge, welche uns Unternehmer (vgl. § 14 BGB) erteilen, gelten ausschließlich die nachfolgenden allgemeinen Verkaufs-, Liefer- und Zahlungsbedingungen. Abweichende, entgegenstehende oder ergänzende Allgemeine Geschäftsbedingungen des Bestellers werden, selbst im Falle unserer Kenntnis nicht Vertragsbestandteil, es sei denn, wir hätten ihrer Geltung ausdrücklich schriftlich zugestimmt. Einem entgegenstehenden Abtretungsverbot wird hiermit ausdrücklich widersprochen. Wir sind berechtigt, die Ansprüche aus unserer Geschäftsverbindung abzutreten.

### II. Vertragsschluss:

1. Unsere Angebote sind freibleibend. Technische Änderungen sowie Änderungen in Form, Farbe und/oder Gewicht bleiben im Rahmen des Zumutbaren ausdrücklich vorbehalten.

2. Mit der Bestellung einer Ware erklärt der Kunde verbindlich, die bestellte Ware erwerben zu wollen. Wir sind berechtigt, das in der Bestellung liegende Vertragsangebot innerhalb von zwei Wochen nach Eingang bei uns anzunehmen. Die Annahme kann entweder schriftlich, in Textform (insbesondere per E-Mail) oder durch Auslieferung der Ware an den Kunden erklärt werden.

3. Bei Bestellungen auf elektronischem Wege sind wir nicht verpflichtet, den Zugang unverzüglich zu bestätigen. Bestätigen wir einen solchen Zugang dennoch, liegt allein in dieser Bestätigung noch nicht die Annahme des entsprechenden Angebots auf Abschluss eines Vertrages. Hierfür bedarf es vielmehr einer Erklärung unsererseits im Sinne des vorstehenden Absatzes 2.).

### III. Preise und Zahlungsbedingungen:

1. Unsere Lieferungen und Leistungen erfolgen zu den vereinbarten Bedingungen. Sofern nicht anders vereinbart, handelt es sich bei unseren Preisen um Nettopreise, also ohne Umsatzsteuer, inklusive Verpackungskosten. Transportkosten innerhalb von Deutschland werden ab einem Warenwert von 500 Euro netto von uns getragen, unterhalb der vorgenannten Frankogrenze und/oder außerhalb Deutschlands hat sie der Kunde zu tragen.

2. Der Kaufpreis ist innerhalb von 30 Tagen nach Rechnungsdatum zur Zahlung fällig, es sei denn, es ist eine abweichende Vereinbarung getroffen worden. Bei Teillieferungen werden entsprechende Teilzahlungen ebenfalls 30 Tage nach Lieferung fällig.

3. Wenn sich nach Vertragsschluss die Vermögenslage oder Zahlungsfähigkeit des Käufers wesentlich verschlechtert oder uns eine früher eingetretene wesentliche Verschlechterung bekannt wird oder wenn der Kunde seinen Zahlungsverpflichtungen uns gegenüber nicht nachkommt, insbesondere ein Scheck oder Wechsel nicht eingelöst wird, kann von uns Vorauszahlung verlangt oder die Ausführung der Lieferung von vorheriger Sicherheitsleistung abhängig gemacht werden.

4. Das Recht, Zahlungen zurückzuhalten oder mit Gegenansprüchen aufzurechnen, steht dem Kunden nur insoweit zu, als seine Gegenansprüche unbestritten, rechtskräftig festgestellt bzw. von uns anerkannt sind.

5. Bei Zahlungsverzug des Kunden mit mehr als einer Verbindlichkeit sind die gesamten Forderungen zur Zahlung fällig. Bei Zahlungsverzug werden Verzugszinsen in Höhe von 9 Prozentpunkten über dem jeweiligen Basiszinssatz p.a. berechnet. Bei Zahlungsverzug sind wir außerdem berechtigt, den durch eine zwischenzeitlich eingetretene Verteuerung entstandenen Preisunterschied der Liefergegenstände nachzufordern. Dies schließt die Geltendmachung weiterer Schäden nicht aus.

6. Für Forderungsabtretungen an einen Factor gelten die vorstehenden Sätze 1-3 dieses Absatzes entsprechend.

### IV. Selbstbelieferungsvorbehalt/Lieferfristen:

1. Lieferfristen gelten nur unter dem Vorbehalt, dass wir selber richtig und rechtzeitig beliefert worden sind. Wir werden den Kun-

den unverzüglich über die Nichtverfügbarkeit des Liefergegenstandes informieren und ihm im Falle des Rücktritts die entsprechende Gegenleistung unverzüglich erstatten.

2. Die von uns zu beachtende Lieferfrist beginnt mit der Absendung der Auftragsbestätigung/Angebotsannahme, jedoch nicht vor Beibringung etwa vom Kunden zu beschaffender Unterlagen, Genehmigungen, Freigaben sowie vor Eingang einer vereinbarten Anzahlung.

3. Die Lieferfrist ist eingehalten, wenn die Ware bis zu ihrem Ablauf das Werk/das Lager verlassen hat oder die Versandbereitschaft mitgeteilt ist. Die Einhaltung der Lieferfrist setzt die Erfüllung der Vertragspflichten durch den Kunden voraus.

4. Die Lieferfrist verlängert sich angemessen bei Maßnahmen im Rahmen von Arbeitskämpfen, insbesondere Streik und Aussperrung, sowie beim Eintritt unvorhergesehener Ereignisse, die außerhalb unseres Einflussbereichs liegen, soweit solche Hindernisse nachweislich auf die Fertigstellung oder Ablieferung des Liefergegenstandes von erheblichem Einfluss sind. Dies gilt auch, wenn die Umstände bei UnterpLieferanten eintreten. Die vorbezeichneten Umstände sind auch dann nicht von uns zu vertreten, wenn sie während eines bereits vorliegenden Verzuges entstehen. Beginn und Ende derartiger Hindernisse werden wir in wichtigen Fällen dem Kunden baldmöglichst mitteilen.

### V. Erfüllungsort/Gefahrübergang:

1. Erfüllungsort – ausgenommen die Warengruppe Pressfittings – ist unser Lager in Essen. Erfüllungsort betreffend der Warengruppe Pressfittings ist Lager Stuttgart.

2. Die Gefahr des zufälligen Untergangs und der zufälligen Verschlechterung der Ware geht mit der Übergabe, beim Versendungskauf mit der Auslieferung der Sache an den Spediteur, den Frachtführer oder sonst zur Ausführung der Versendung bestimmten Person oder Anstalt auf den Kunden über.

3. Der Übergabe steht es gleich, wenn der Kunde im Verzug der Annahme ist.

### VI. Eigentumsvorbehalt:

1. Die gelieferte Ware (Vorbehaltsware) bleibt unser Eigentum bis alle Forderungen erfüllt sind, die uns gegen den Käufer jetzt oder zukünftig zustehen, und zwar einschließlich sämtlicher Saldoforderungen aus Kontokorrent. Sofern sich der Käufer vertragswidrig verhält – insbesondere sofern er mit der Zahlung einer Entgeltforderung in Verzug gekommen ist –, haben wir das Recht, vom Vertrag zurückzutreten, nachdem wir eine angemessene Frist zur Leistung gesetzt haben. Die für die Rücknahme anfallenden Transportkosten trägt der Käufer. Sofern wir die Vorbehaltsware zurücknehmen, stellt dies bereits einen Rücktritt vom Vertrag dar. Ebenfalls einen Rücktritt vom Vertrag stellt es dar, wenn wir die Vorbehaltsware pfänden. Von uns zurückgenommene Vorbehaltsware dürfen wir verwerten. Der Erlös der Verwertung wird mit denjenigen Beträgen verrechnet, die uns der Käufer schuldet, nachdem wir einen angemessenen Betrag für die Kosten der Verwertung abgezogen haben.

2. Der Käufer muss die Vorbehaltsware pfleglich behandeln. Er muss sie auf seine Kosten gegen Feuer-, Wasser- und Diebstahlschäden ausreichend zum Neuwert versichern. Sofern Wartungs- und Inspektionsarbeiten erforderlich werden, muss der Käufer sie auf eigene Kosten rechtzeitig durchführen.

3. Der Käufer darf die Vorbehaltsware verwenden und im ordentlichen Geschäftsgang weiter veräußern, solange er nicht in Zahlungsverzug ist. Er darf die Vorbehaltsware jedoch nicht verpfänden oder sicherungshalber übereignen. Die Entgeltforderungen des Käufers gegen seine Abnehmer aus einem Weiterverkauf der Vorbehaltsware sowie diejenigen Forderungen des Käufers bezüglich der Vorbehaltsware, die aus einem sonstigen Rechtsgrund gegen seine Abnehmer oder Dritte entstehen (insbesondere

Forderungen aus unerlaubter Handlung und Ansprüche auf Versicherungsleistungen) und zwar einschließlich sämtlicher Saldoforderungen aus Kontokorrent tritt uns der Käufer bereits jetzt sicherungshalber in vollem Umfang ab. Wir nehmen diese Abtretung an. Der Käufer darf diese an uns abgetretenen Forderungen auf seine Rechnung im eigenen Namen für uns einziehen, solange wir diese Ermächtigung nicht widerrufen. Unser Recht, diese Forderungen selbst einzuziehen, wird dadurch nicht berührt; allerdings werden wir die Forderungen nicht selbst geltend machen und die Einzugsermächtigung nicht widerrufen, solange der Käufer seinen Zahlungsverpflichtungen ordnungsgemäß nachkommt.

Sofern sich der Käufer jedoch vertragswidrig verhält – insbesondere sofern er mit der Zahlung einer Entgeltforderung in Verzug gekommen ist –, können wir vom Käufer verlangen, dass dieser uns die abgetretenen Forderungen und die jeweiligen Schuldner bekannt gibt, den jeweiligen Schuldnern die Abtretung mitteilt und uns alle Unterlagen aushändigt sowie alle Angaben macht, die wir zur Geltendmachung der Forderungen benötigen.

4. Eine Verarbeitung oder Umbildung der Vorbehaltsware durch den Käufer wird immer für uns vorgenommen. Wenn die Vorbehaltsware mit anderen Sachen verarbeitet wird, die uns nicht gehören, so erwerben wir Miteigentum an der neuen Sache im Verhältnis des Wertes der Vorbehaltsware (Rechnungsendbetrag inklusive der Umsatzsteuer) zu den anderen verarbeiteten Sachen im Zeitpunkt der Verarbeitung. Im Übrigen gilt für die durch Verarbeitung entstehende neue Sache das Gleiche wie für die Vorbehaltsware.

Wird die Vorbehaltsware mit anderen uns nicht gehörenden Sachen untrennbar verbunden oder vermischt, so erwerben wir Miteigentum an der neuen Sache im Verhältnis des Wertes der Vorbehaltsware (Rechnungsendbetrag inklusive der Umsatzsteuer) zu den anderen verbundenen oder vermischten Sachen im Zeitpunkt der Verbindung oder Vermischung. Wird die Vorbehaltsware in der Weise verbunden oder vermischt, dass die Sache des Käufers als Hauptsache anzusehen ist, sind der Käufer und wir uns bereits jetzt einig, dass der Käufer uns anteilsmäßig Miteigentum an dieser Sache überträgt. Wir nehmen diese Übertragung an. Das so entstandene Alleineigentum oder Miteigentum an einer Sache wird der Käufer für uns verwahren.

5. Bei Pfändungen der Vorbehaltsware durch Dritte oder bei sonstigen Eingriffen Dritter muss der Käufer auf unser Eigentum hinweisen und muss uns unverzüglich schriftlich benachrichtigen, damit wir unsere Eigentumsrechte durchsetzen können. Sofern der Dritte die uns in diesem Zusammenhang entstehenden gerichtlichen oder außergerichtlichen Kosten nicht zu erstatten vermag, haftet hierfür der Käufer.

6. Wenn der Käufer dies verlangt, sind wir verpflichtet, die uns zustehenden Sicherheiten insoweit freizugeben, als ihr realisierbarer Wert den Wert unserer offenen Forderungen gegen den Käufer um mehr als 10% übersteigt. Wir dürfen dabei jedoch die freizugebenden Sicherheiten auswählen.

## **VII. Untersuchungs- und Rügepflicht, Mängelansprüche, Verjährung, Haftung:**

### **1. Untersuchungs- und Rügepflicht:**

a. Der Kunde ist verpflichtet, die gelieferte Ware auf offensichtliche Mängel, die einem durchschnittlichen Kunden ohne weiteres auffallen, zu untersuchen. Zu den offensichtlichen Mängeln zählen insbesondere erhebliche, leicht sichtbare Beschädigungen der Ware. Ferner fallen Fälle darunter, in denen eine andere Sache oder eine zu geringe Menge geliefert worden sind. Solche offensichtlichen Mängel sind bei uns innerhalb von vier Werktagen nach Lieferung schriftlich zu rügen.

b. Mängel, die erst später offensichtlich werden, müssen bei uns innerhalb von vier Werktagen nach dem Erkennen durch den Kunden schriftlich gerügt werden.

c. Bei Verletzung der Untersuchungs- und Rügepflicht gilt die Ware in Ansehung des betreffenden Mangels als genehmigt.

### **2. Mängelansprüche:**

Ordnungsgemäß gerügte (vgl. dazu Absatz 1.) und nicht verjährte (vgl. dazu Absatz 3) Mängel der gelieferten Sache werden von uns behoben. Dies geschieht nach unserer Wahl durch kostenfreie Nachbesserung oder Ersatzlieferung. Im Falle der Ersatzlieferung ist der Kunde verpflichtet, die mangelhafte Sache zurückzugewähren. Kann der Mangel nicht innerhalb angemessener Frist behoben werden oder ist die Nachbesserung oder Ersatzlieferung aus sonstigen Gründen als fehlgeschlagen anzusehen, kann der Kunde nach seiner Wahl Herabsetzung oder Vergütung (Minderung) verlangen oder vom Vertrag zurücktreten. Von einem Fehlschlagen der Nachbesserung ist erst auszugehen, wenn uns hinreichende Gelegenheit zur Nachbesserung oder Ersatzlieferung eingeräumt wurde, ohne dass der gewünschte Erfolg erzielt wurde, wenn sie von uns verweigert oder unzumutbar verzögert worden ist, wenn begründete Zweifel hinsichtlich der Erfolgsaussichten bestehen oder wenn eine Unzumutbarkeit aus sonstigen Gründen vorliegt.

### **3. Verjährung:**

Die Verjährungsfrist für Ansprüche wegen Mängeln des Vertragsgegenstandes sowie wegen leicht fahrlässiger Pflichtverletzungen beträgt ein Jahr ab Beginn der gesetzlichen Verjährung. Dies gilt auch für Mangelfolgeschäden. Die vorstehende Erleichterung der Verjährung gilt nicht in den Fällen der §§ 438 Abs. 1 Nr. 2 BGB und 634a Abs. 1 Nr. 2 BGB und auch nicht für Ansprüche aus dem Produkthaftungsgesetz. Hier gilt die gesetzliche Verjährungsfrist. Ferner bleibt die Regelung des § 479 BGB unberührt, in deren Anwendungsbereich ebenfalls die gesetzliche Verjährungsfrist gilt. Schließlich bleibt es bei der Geltung der gesetzlichen Verjährungsfrist, sofern Schäden aus der Verletzung des Lebens, des Körpers oder der Gesundheit eingetreten sind oder eine Verletzung von Pflichten vorliegt, deren Erfüllung die ordnungsgemäße Durchführung des geschlossenen Vertrages überhaupt erst ermöglicht und auf deren Einhaltung der Kunde regelmäßig vertrauen darf.

### **4. Haftung:**

Wir schließen unsere Haftung für leicht fahrlässige Pflichtverletzung aus, sofern nicht Schäden aus der Verletzung des Lebens, des Körpers oder der Gesundheit oder Garantien betroffen oder Ansprüche nach dem Produkthaftungsgesetz berührt sind. Unberührt bleibt ferner die Haftung für die Verletzung von Pflichten, deren Erfüllung die ordnungsgemäße Durchführung des geschlossenen Vertrages überhaupt erst ermöglicht und auf deren Einhaltung der Kunde regelmäßig vertrauen darf, wobei wir bei einfach fahrlässiger Verletzung solcher Pflichten lediglich begrenzt auf vorhersehbare, typischerweise bei Geschäften der fraglichen Art entstehende Schäden haften. Gleiches gilt für Pflichtverletzungen unserer Erfüllungsgehilfen.

5. Eine Rücknahme/ein Rückkauf mangelfreier Ware ist ausgeschlossen.

## **VIII. Rücknahme**

Für bestellte und ordnungsgemäß gelieferter Ware ist eine Rückgabe grundsätzlich ausgeschlossen.

## **IX. Anwendbares Recht/Gerichtsstand:**

1. Es gilt das Recht der Bundesrepublik Deutschland unter Ausschluss der Bestimmungen des UN-Übereinkommens über Verträge über den internationalen Warenkauf vom 11.04.1980 und vergleichbarer internationaler Regelungen. Bei Exportgeschäften finden die internationalen Regeln über die Auslegung handelsüblicher Vertragsformeln (Incoterms) Anwendung, sofern in diesen Verkaufsbedingungen nichts Abweichendes geregelt ist.

2. Ausschließlicher Gerichtsstand für alle Streitigkeiten aus diesem Vertrag ist Essen. Wir sind jedoch auch berechtigt, den Kunden an seinem allgemeinen Gerichtsstand zu verklagen. Diese Gerichtsstandsvereinbarung gilt auch, wenn der Käufer keinen Gerichtsstand in Deutschland hat oder Wohnsitz oder gewöhnlicher Aufenthaltsort nicht bekannt sind.

Stand: Januar 2022



## HS FITTINGS

Eine Marke der  
Hermann Schmidt  
GmbH & Co. KG

Zeunerstraße 6  
D 45133 Essen

Telefon +49 201 45001-0  
Telefax +49 201 45001-11

fittings@hermannschmidt.de  
www.hermannschmidt.de

### Besuchen Sie unsere Website

Alle Informationen rund um unser Sortiment mit der Möglichkeit zum Download von Prospekten und Daten finden Sie auf unserer Website.

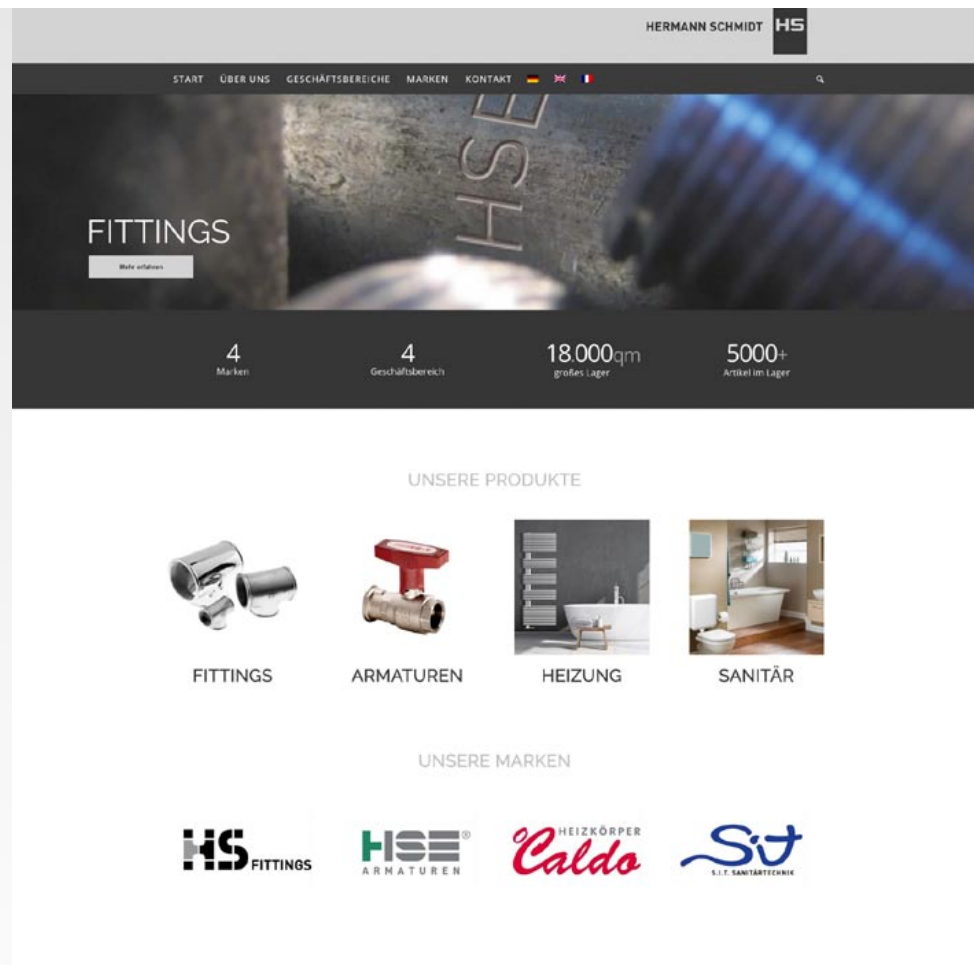
### Visit our website

All information concerning our product range, downloading of brochures and all data you find on our website.

### Visitez notre site internet

Trouvez tous les informations autour de notre gamme de produits avec la possibilité de télécharger de documentation, et fiches techniques.

[www.hermannschmidt.de](http://www.hermannschmidt.de)



Technische Änderungen  
und Irrtümer vorbehalten

Technical changes  
and errors reserved

Erreurs et de modifications  
techniques réservés

Ausgabe/Edition 01/2023  
MPRVTSF10123