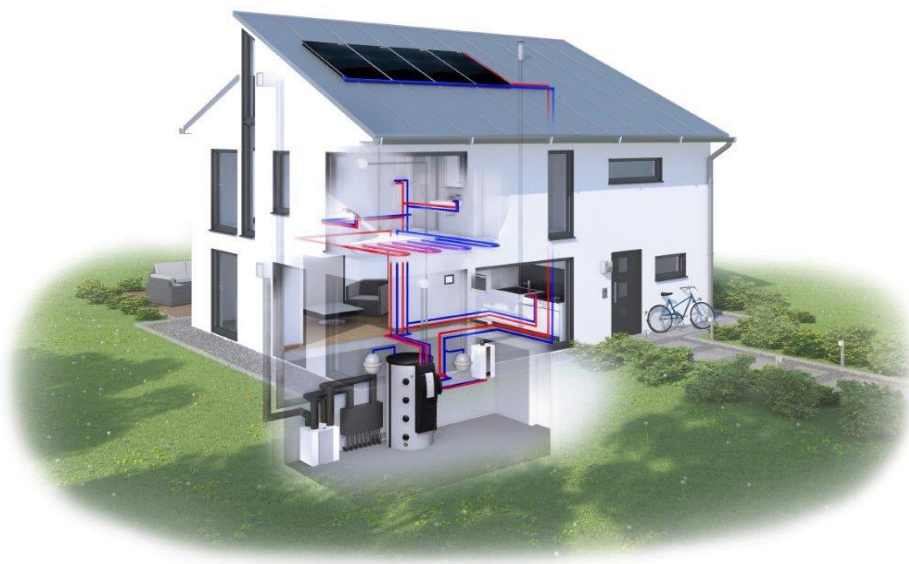


Installation Produktkatalog 2026



Ernst Ortner — Ihr Profi
für Röhren, Heizung & Armaturen

Armaturen & Ventile

1

Rohre

2

Rohrleitungsittings

3

Heizungszubehör

4

Armaturen und Ventile

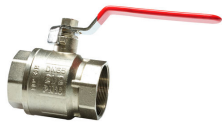


Kugelhähne

Kugelhähne mit elektrischen oder pneumatischen Antrieb können wir Ihnen auf Anfrage anbieten.

Kugelhahn Standard Nr.600

vernickelt, Normalmodell, voller Durchgang
mit Hebelgriff, Innen/innengewinde



Gehäuse	Pressmessing MS 58, vernickelt
Kugel	Pressmessing, hart verchromt
Schalthebel	Stahlgriff, rot kunststoffummantelt
Dichtung	PTFE / Teflon
Temperatur	-20°C bis max. 150°C je nach Nenndruck
Anschluss	Innen/ Innengewinde

Art. Nr.	Name	Abmessung	DN	PN bar	Länge mm	Preis in €
KH60015	Kugelhahn Standard i.i. Typ 600 1/2	1/2	15	40	50	7,78
KH60020	Kugelhahn Standard i.i. Typ 600 3/4	3/4	20	40	55	10,73
KH60025	Kugelhahn Standard i.i. Typ 600 1"	1	25	32	68	18,52
KH60032	Kugelhahn Standard i.i. Typ 600 1 1/4	1 1/4	32	25	76	30,19

Maßangaben sowie Abbildungen sind unverbindlich, wir behalten uns Änderungen nach dem Stand der Technik vor.

Kugelhahn Standard Nr.606

vernickelt, Normalmodell, voller Durchgang
mit Knebelgriff, Innen/Aussengewinde



Gehäuse	Pressmessing MS 58, vernickelt
Kugel	Pressmessing, hart verchromt
Schalthebel	Alu-Flügelgriff rot lackiert
Dichtung	PTFE / Teflon
Temperatur	-20°C bis max. 150°C je nach Nenndruck
Anschluss	Innen/ Innengewinde
DIN-DVGW	nein

Art. Nr.	Name	Abmessung	DN	PN bar	Länge mm	Preis in €
KH60610	Kugelhahn Flügelgriff i.i. Typ 606 3/8	3/8	10	40	42	7,74
KH60615	Kugelhahn Flügelgriff i.i. Typ 606 1/2	1/2	15	40	50	7,78
KH60620	Kugelhahn Flügelgriff i.i. Typ 606 3/4	3/4	20	40	55	10,73
KH60625	Kugelhahn Flügelgriff i.i. Typ 606 1"	1	25	32	68	18,52

Maßangaben sowie Abbildungen sind unverbindlich, wir behalten uns Änderungen nach dem Stand der Technik vor.

Kugelhahn Standard Nr.610

vernickelt, Normalmodell, voller Durchgang
mit Hebelgriff, Innen/Außengewinde



Gehäuse	Pressmessing MS 58, vernickelt
Kugel	Pressmessing, hart verchromt
Schalthebel	Stahlgriff, rot kunststoffummantelt
Dichtung	PTFE / Teflon
Temperatur	-20°C bis max. 150°C je nach Nenndruck
Anschluss	Innen/ Außengewinde
DIN-DVGW	nein

Art. Nr.	Name	Abmessung	DN	PN bar	Länge mm	Preis in €
KH61010	Kugelhahn Standard i.a. Typ 610 3/8	3/8	10	40	50	8,12
KH61015	Kugelhahn Standard i.a. Typ 610 1/2	1/2	15	40	60	8,33
KH61020	Kugelhahn Standard i.a. Typ 610 3/4	3/4	20	40	65	11,54
KH61025	Kugelhahn Standard i.a. Typ 610 1"	1	25	32	79	19,89
KH61032	Kugelhahn Standard i.a. Typ 610 1 1/4	1 1/4	32	25	90	31,34

Maßangaben sowie Abbildungen sind unverbindlich, wir behalten uns Änderungen nach dem Stand der Technik vor.

Kugelhahn Standard Nr.616

vernickelt, Normalmodell, voller Durchgang
mit Knebelgriff, Innen/Außengewinde



Gehäuse	Pressmessing MS 58, vernickelt
Kugel	Pressmessing, hart verchromt
Schalthebel	Alu-Flügelgriff rot lackiert
Dichtung	PTFE / Teflon
Temperatur	-20°C bis max. 150°C je nach Nenndruck
Anschluss	Innen/ Außengewinde
DIN-DVGW	nein

Art. Nr.	Name	Abmessung	DN	PN bar	Länge mm	Preis in €
KH61610	Kugelhahn Flügelgriff i.a. Typ 616 3/8	3/8	10	40	50	8,12
KH61615	Kugelhahn Flügelgriff i.a. Typ 616 1/2	1/2	15	40	60	8,33
KH61620	Kugelhahn Flügelgriff i.a. Typ 616 3/4	3/4	20	40	65	11,54
KH61625	Kugelhahn Flügelgriff i.a. Typ 616 1"	1	25	32	75	19,89

Maßangaben sowie Abbildungen sind unverbindlich, wir behalten uns Änderungen nach dem Stand der Technik vor.

Kugelhahn Trinkwasser Nr.1449

Messing roh, Normalmodell, voller Durchgang
mit Kennzeichnung nach TÜV-Richtlinien
Baulänge nach DIN 3357



Gehäuse	Pressmessing MS 58 roh
Kugel	Pressmessing, hart verchromt
Schalthebel	Alu-Schalthebel, grün lackiert
Dichtung	PTFE/ Teflon
Temperatur	-20°C bis max. +150°C je nach Nenndruck
Anschluss	Innen/ Innengewinde
DIN-DVGW	Wasser

Art. Nr.	Name	Abmessung	DN	PN bar	Länge mm	Preis in €
KH144910	Kugelhahn DIN DVGW Wasser Typ 1449 3/8	3/8	10	50	60	7,43
KH144915	Kugelhahn DIN DVGW Wasser Typ 1449 1/2	1/2	15	50	75	9,34
KH144920	Kugelhahn DIN DVGW Wasser Typ 1449 3/4	3/4	20	40	80	14,86
KH144925	Kugelhahn DIN DVGW Wasser Typ 1449 1"	1	25	40	90	25,44
KH144932	Kugelhahn DIN DVGW Wasser Typ 1449 1 1/4	1 1/4	32	40	110	39,06
KH14872020	Kugelhahn WZ-Anschluss 3/4x3/4 IG	3/4x3/4 IG	20	40		11,85

Maßangaben sowie Abbildungen sind unverbindlich, wir behalten uns Änderungen nach dem Stand der Technik vor.

Gewindearmaturen

Druckminderer D06F mit Gewindetüllen



PN(bar) 25

Art. Nr.	Name	DN	Abmessung	Länge mm	Preis in €
STADRM15	Druckminderer mit Verschraubung 1/2	15	1/2	140	89,76
STADRM20	Druckminderer mit Verschraubung 3/4	20	3/4	160	103,03
STADRM25	Druckminderer mit Verschraubung 1"	25	1"	180	110,98
MTRMMA085010	Manometer axial 1/4x50 10 bar	8	1/4		5,50

Maßangaben sowie Abbildungen sind unverbindlich, wir behalten uns Änderungen nach dem Stand der Technik vor.

SYR Filterarmaturen für die Trinkwasserinstallation



Art. Nr.	Name	DN	Abmessung	Länge mm	Preis in €
SYRDUODFR25	SYR Druckminderer und Rückspülfilter DUO-DFR mit Anschlußflansch 1"	20	1"	180	155,76
DTHWS	Hauswasserstation Rückspülfilter und Druckminderer				166,34
DTHWSV25	Anschlussverschraubung für HWS 1"	25	1		17,76
DTHWSV32	Anschlussverschraubung für HWS 1 1/4	32	1 1/4		23,02

Maßangaben sowie Abbildungen sind unverbindlich, wir behalten uns Änderungen nach dem Stand der Technik vor.

Rückschlagventil Messing Schrägsitzform mit Innengewinde

Temperatur bis 90°C



PN(bar) 10

Art. Nr.	Name	DN	Abmessung	Preis in €
STARSV15	Rückschlagventil-MS 1/2	15	1/2	7,14
STARSV20	Rückschlagventil-MS 3/4	20	3/4	9,76
STARSV25	Rückschlagventil-MS 1"	25	1"	14,98

Maßangaben sowie Abbildungen sind unverbindlich, wir behalten uns Änderungen nach dem Stand der Technik vor.

Schrägsitzventil mit Innengewinde

Gehäuse aus entzinkungsbeständiges Messing, Temperatur bis 90°C



PN(bar) 10

Art. Nr.	Name	DN	Abmessung	Preis in €
STASSV15	Schrägsitzventil-MS 1/2	15	1/2	7,14
STASSV20	Schrägsitzventil-MS 3/4	20	3/4	9,80
STASSV25	Schrägsitzventil-MS 1"	25	1"	15,38

Maßangaben sowie Abbildungen sind unverbindlich, wir behalten uns Änderungen nach dem Stand der Technik vor.

Schrägsitzventil mit Innengewinde mit Entleerung

Gehäuse aus entzinkungsbeständiges Messing, Temperatur bis 90°C



PN(bar) 10

Art. Nr.	Name	DN	Abmessung	Preis in €
STASSVME15	Schrägsitzventil-MS m.Entl. 1/2	15	1/2	10,16
STASSVME20	Schrägsitzventil-MS m.Entl. 3/4	20	3/4	12,68
STASSVME25	Schrägsitzventil-MS m.Entl. 1"	25	1"	18,10

Maßangaben sowie Abbildungen sind unverbindlich, wir behalten uns Änderungen nach dem Stand der Technik vor.

KFR Ventil mit Rückschlag und Entleerung

KFR-Ventil mit Innengewinde DIN EN13959(DIN3502) mit Rückschlagventil, mit Entleerung, Gehäuse aus entzinkungsbeständiges Messing, Temperatur bis 90°C



PN(bar) 10

Art. Nr.	Name	DN	Abmessung	Preis in €
STAKFR20	KFR-Ventil-MS m.Entl. 3/4	20	3/4	18,64
STAKFR25	KFR-Ventil-MS m.Entl. 1"	25	1"	24,38

Maßangaben sowie Abbildungen sind unverbindlich, wir behalten uns Änderungen nach dem Stand der Technik vor.

Membran Sicherheitsventile für Brauchwasser 6 und 10 bar

Kennbuchstabe: W
Nominaldruck: PN10
Temperaturbereich: 5-100°C



Art. Nr.	Name	DN	Abmessung	Preis in €
STASHV1015	Sicherheitsventil 10,0 bar 1/2	15	1/2	6,90
STASHV1020	Sicherheitsventil 10,0 bar 3/4	20	3/4	10,90
STASHV1025	Sicherheitsventil 10,0 bar 1"	25	1"	29,30
STASHV6015	Sicherheitsventil 6,0 bar 1/2	15	1/2	6,90
STASHV6020	Sicherheitsventil 6,0 bar 3/4	20	3/4	10,90
STASHV6025	Sicherheitsventil 6,0 bar 1"	25	1"	29,30

Maßangaben sowie Abbildungen sind unverbindlich, wir behalten uns Änderungen nach dem Stand der Technik vor.

Armaturen für die sanitäre Installation, Auslaufventile, Eckventile, etc



Art. Nr.	Name	DN	Abmessung	Preis in €
SVTEV15	Eckventil 1/2	15	1/2	5,10
STAGEVT15	Geräte-Eckventil 1/2	15	1/2	11,73
STAALV15	Auslaufventil 1/2	15	1/2	6,97
STAALV20	Auslaufventil 3/4	20	3/4	11,39
STAALVMB15	Auslaufventil mit Belüfter 1/2	15	1/2	12,03
STAALVMB15DK	Auslaufventil mit Belüfter 1/2 Dreikantgriff	15	1/2	14,28
STAKAV15	Kugelauslaufventil 1/2	15	1/2	5,91
SVTUP15	Unterputzventil Gewindeanschluss 1/2	15	1/2	16,90
SVTUP20	Unterputzventil Gewindeanschluss 3/4	15	3/4	19,30
SVTUPVSCH	Unterputzventil Verlängerung Schlösser 95mm			5,25
SVTUPPRESS16	Unterputzventil Pressanschluss 16 mit Betätigung K210	15	16	27,08
SVTUPPRESS20	Unterputzventil Pressanschluss 20 mit Betätigung K210	15	20	31,37
SVTUPVEFF	Unterputzventil Verlängerung Effebi 15mm			3,66
STAWZK15	Kaltwasserzähler 1/2 110mm Q3 2,5	15	1/2	5,50
STAWZW15	Warmwasserzähler 1/2 110mm Q3 2,5	15	1/2	5,50
STAWZVS	Wasserzähler Verschraubung 3/4 x 1/2	15	1/2	2,00
STAWZUPEBK	Wasserzähler UP Einbaukasten 1/2 Außengewinde	15	1/2	19,55
STAWZUPK	Wasserzähler UP Kalt Q3 2,5			16,30
STAWZUPW	Wasserzähler UP Warm Q3 2,5			16,30
STAWZUPEBKDUO	Wasserzähler UP Einbaukasten Duo 3/4 IG mit Zählern und Sichtteilen	20	3/4	177,80
STAWZB	Wasserzähler Beglaubigung			9,90
STAEBSWZ	Einbauset Wärmemengenzähler mit Kugelhähnen 1/2 IG	15	1/2	34,15
STAWMZ	Wärmemengenzähler 3/4 AG BL110mm			102,50
STAWMZB	Wärmemengenzähler Beglaubigung			41,40

Maßangaben sowie Abbildungen sind unverbindlich, wir behalten uns Änderungen nach dem Stand der Technik vor.

Rohre



Rohre Kupfer

Für weitere Abmessungen und Werkstoffvarianten wenden Sie sich mit Ihren Anforderungen bitte direkt an uns.

Blankes Kupferrohr

in Stangen a 5mtr DIN/DVGW



Norm/DIN	1786
Norm/EN	1057
Werkstoff/EN	CW024A

Art. Nr.	Name	Durchmesser mm	Wandstärke mm	spezifisches Gewicht kg/m	Preis in €
CUR15	Kupferrohr 15x1,0	15	1	0,39	7,90
CUR18	Kupferrohr 18x1,0	18	1	0,48	9,65
CUR22	Kupferrohr 22x1,0	22	1	0,59	11,95
CUR281	Kupferrohr 28x1,0	28	1	0,76	15,35
CUR35	Kupferrohr 35x1,2	35	1.2	1,14	23,15

Maßangaben sowie Abbildungen sind unverbindlich, wir behalten uns Änderungen nach dem Stand der Technik vor.

Rohre für Presssysteme

Für weitere Abmessungen und Werkstoffvarianten wenden Sie sich mit Ihren Anforderungen bitte direkt an uns.

Mehrschichtverbundrohr in Rollen

Mehrschichtverbundrohr in Rollen
für Trinkwasser-und Heizungsinstallation



Art. Nr.	Name	Durchmesser mm	Wandstärke mm	Preis in €
SAPROHR16R	Mehrschichtverbundrohr im Ring 16x2	16	2	1,38
SAPROHR20R	Mehrschichtverbundrohr im Ring 20x2	20	2	2,33
SAPROHR26R	Mehrschichtverbundrohr im Ring 26x3	26	3	5,02
SAPROHR16IB	Mehrschichtverbundrohr isoliert blau 6mm 16x2	16	2	2,36
SAPROHR16IR	Mehrschichtverbundrohr isoliert rot 10mm 16x2	16	2	2,90
SAPROHR20IB	Mehrschichtverbundrohr isoliert blau 6mm 20x2	20	2	2,95
SAPROHR20IR	Mehrschichtverbundrohr isoliert rot 10mm 20x2	20	2	3,53
SAPROHR26IB	Mehrschichtverbundrohr isoliert blau 6mm 26x3	26	3	6,00
SAPROHR26IR	Mehrschichtverbundrohr isoliert rot 10mm 26x3	26	3	7,22

Maßangaben sowie Abbildungen sind unverbindlich, wir behalten uns Änderungen nach dem Stand der Technik vor.

Mehrschichtverbundrohr in Stangen

Mehrschichtverbundrohr in Stangen a 5mtr
für Trinkwasser-und Heizungsinstallation



Art. Nr.	Name	Durchmesser mm	Wandstärke mm	Preis in €
SAPROHR16ST	Mehrschichtverbundrohr Stange 16x2	16	2	2,01
SAPROHR20ST	Mehrschichtverbundrohr Stange 20x2	20	2	2,86
SAPROHR26ST	Mehrschichtverbundrohr Stange 26x3	26	3	5,19
SAPROHR32ST	Mehrschichtverbundrohr Stange 32x3	32	3	8,37
SAPROHR40ST	Mehrschichtverbundrohr Stange 40x3,5	40	3.5	14,14

Maßangaben sowie Abbildungen sind unverbindlich, wir behalten uns Änderungen nach dem Stand der Technik vor.

Fittings



Gewindefittings Messing

Werkstoff-Nr. CW617N, ehemals 2.0402

Gütezeichen RAL-GZ 643

Betriebsdruck 10 bar bis 90°C

Winkel-MS i.i. 90°



Art. Nr.	Name	Preis in €
MSF09010	Winkel-MS i.i. 90° 3/8	2,84
MSF09015	Winkel-MS i.i. 90° 1/2	3,43
MSF09020	Winkel-MS i.i. 90° 3/4	4,53
MSF09025	Winkel-MS i.i. 90° 1"	7,97

Winkel-MS i.a. 90°



Art. Nr.	Name	Preis in €
MSF09210	Winkel-MS i.a. 90° 3/8	2,92
MSF09215	Winkel-MS i.a. 90° 1/2	3,19
MSF09220	Winkel-MS i.a. 90° 3/4	5,34
MSF09225	Winkel-MS i.a. 90° 1"	7,51

T-Stück-MS



Art. Nr.	Name	Preis in €
MSF13010	T-Stück-MS 3/8	3,51
MSF13015	T-Stück-MS 1/2	3,47
MSF13020	T-Stück-MS 3/4	5,03
MSF1302015	T-Stück-MS 3/4x1/2	5,84
MSF13025	T-Stück-MS 1"	8,95
MSF1302515	T-Stück-MS 1"x1/2	10,60

Red-Muffe-MS



3

Art. Nr.	Name	Preis in €
MSF2401510	Red-Muffe-MS 1/2x3/8	1,81
MSF2402015	Red-Muffe-MS 3/4x1/2	2,84
MSF2402515	Red-Muffe-MS 1x1/2"	3,21
MSF2402520	Red-Muffe-MS 1x3/4"	3,47
MSF2403225	Red-Muffe-MS 1 1/4x1"	7,72

Red-Stück-MS



Art. Nr.	Name	Preis in €
MSF2411008	Red-Stück-MS 3/8x1/4	1,20
MSF2411508	Red-Stück-MS 1/2x1/4	1,51
MSF2411510	Red-Stück-MS 1/2x3/8	1,07
MSF2412010	Red-Stück-MS 3/4x3/8	2,17
MSF2412015	Red-Stück-MS 3/4x1/2	1,32
MSF2412015FL	Red-Stück-MS 3/4x1/2 flachdichtend	2,35
MSF2412510	Red-Stück-MS 1x3/8"	3,42
MSF2412515	Red-Stück-MS 1x1/2 "	3,21
MSF2412520	Red-Stück-MS 1x3/4"	2,61
MSF2412520FL	Red-Stück-MS 1x3/4" flachdichtend	4,00
MSF2413225	Red-Stück-MS 1 1/4x1"	4,47
MSF2413225FL	Red-Stück-MS 1 1/4x1" flachdichtend	5,35

Red-Nippel-MS



Art. Nr.	Name	Preis in €
MSF2451008	Red-Nippel-MS 3/8x1/4	1,21
MSF2451508	Red-Nippel-MS 1/2x1/4	1,51
MSF2451510	Red-Nippel-MS 1/2x3/8	1,54
MSF2452010	Red-Nippel-MS 3/4x3/8	2,79
MSF2452015	Red-Nippel-MS 3/4x1/2	2,23
MSF2452015FL	Red-Nippel-MS 3/4x1/2 flachdichtend	3,75
MSF2452515	Red-Nippel-MS 1x1/2"	3,63
MSF2452520	Red-Nippel-MS 1x3/4"	3,67
MSF2452520FL	Red-Nippel-MS 1x3/4" flachdichtend	5,75
MSF2453225	Red-Nippel-MS 1 1/4x 1"	5,49
MSF2453225FL	Red-Nippel-MS 1 1/4x 1" flachdichtend	10,35

Muffennippel-MS



Art. Nr.	Name	Preis in €
MSF2461510	Muffennippel-MS 1/2x3/8	1,59
MSF2462015	Muffennippel-MS 3/4x1/2	2,50

Muffe-MS



Art. Nr.	Name	Preis in €
MSF27010	Muffe-MS 3/8	1,52
MSF27015	Muffe-MS 1/2	2,17
MSF27020	Muffe-MS 3/4	2,79
MSF27025	Muffe-MS 1"	4,84

Doppelnippel-MS



3

Art. Nr.	Name	Preis in €
MSF28008	Doppelnippel-MS 1/4	0,85
MSF28010	Doppelnippel-MS 3/8	1,20
MSF28015	Doppelnippel-MS 1/2	1,39
MSF28015FL	Doppelnippel-MS 1/2 flachdichtend	3,75
MSF28020	Doppelnippel-MS 3/4	1,97
MSF28020FL	Doppelnippel-MS 3/4 flachdichtend	5,75
MSF28025	Doppelnippel-MS 1"	3,34
MSF28025FL	Doppelnippel-MS 1" flachdichtend	6,25
MSF28032	Doppelnippel-MS 1 1/4	5,96

Stopfen-MS



Art. Nr.	Name	Preis in €
MSF29010	Stopfen-MS 3/8	0,98
MSF29015	Stopfen-MS 1/2	1,09
MSF29020	Stopfen-MS 3/4	1,68
MSF29025	Stopfen-MS 1"	2,70

Kappe-MS



Art. Nr.	Name	Preis in €
MSF30010	Kappe-MS 3/8	0,75
MSF30015	Kappe-MS 1/2	1,14
MSF30020	Kappe-MS 3/4	1,50
MSF30025	Kappe-MS 1"	2,15

D-Verschraubung-MS i.a.



Art. Nr.	Name	Preis in €
MSF34110	D-Verschraubung-MS i.a. 3/8	5,20
MSF34115	D-Verschraubung-MS i.a. 1/2	5,68
MSF34120	D-Verschraubung-MS i.a. 3/4	9,32
MSF34125	D-Verschraubung-MS i.a. 1"	12,52

Hahnverlängerung-MS



Art. Nr.	Name	Preis in €
MSFHV1015	Hahnverlängerung-MS 3/8x15	1,68
MSFHV1020	Hahnverlängerung-MS 3/8x20	2,06
MSFHV1030	Hahnverlängerung-MS 3/8x30	2,53
MSFHV1510	Hahnverlängerung-MS 1/2x10	1,87
MSFHV1515	Hahnverlängerung-MS 1/2x15	2,17
MSFHV1520	Hahnverlängerung-MS 1/2x20	2,51
MSFHV1525	Hahnverlängerung-MS 1/2x25	2,82
MSFHV1530	Hahnverlängerung-MS 1/2x30	3,27
MSFHV1540	Hahnverlängerung-MS 1/2x40	4,11
MSFHV1550	Hahnverlängerung-MS 1/2x50	5,06
MSFHV15100	Hahnverlängerung-MS 1/2x100	11,75
MSFHV2015	Hahnverlängerung-MS 3/4x15	2,82
MSFHV2020	Hahnverlängerung-MS 3/4x20	3,30
MSFHV2025	Hahnverlängerung-MS 3/4x25	3,70
MSFHV2030	Hahnverlängerung-MS 3/4x30	4,21
MSFHV2040	Hahnverlängerung-MS 3/4x40	5,24
MSFHV2515	Hahnverlängerung-MS 1"x15	4,63
MSFHV2520	Hahnverlängerung-MS 1"x20	5,24
MSFHV2525	Hahnverlängerung-MS 1"x25	5,92
MSFHV2530	Hahnverlängerung-MS 1"x30	6,74
MSFHV2540	Hahnverlängerung-MS 1"x40	7,80
MSFHV2550	Hahnverlängerung-MS 1"x50	9,43

Halbe Verschraubung-MS



3

Art. Nr.	Name	Preis in €
MSFHVS2015AG	Halbe Verschraubung MS 3/4x1/2 AG	3,68
MSFHVS2520AG	Halbe Verschraubung MS 1"x3/4 AG	6,49
MSFHVS3225AG	Halbe Verschraubung MS 1 1/4x1" AG	12,14
MSFHVS4032AG	Halbe Verschraubung MS 1 1/2x1 1/4 AG	19,98
MSFHVS3220IG	Halbe Verschraubung MS 1 1/4x3/4 IG	6,52
MSFHVS4025IG	Halbe Verschraubung MS 1 1/2x1" IG	8,59
MSFHVS5032IG	Halbe Verschraubung MS 2"x1 1/4 IG	14,08

Rohrnippel-MS



Art. Nr.	Name	Preis in €
MSFRNI15040	Rohrnippel-MS 1/2x40	1,91
MSFRNI15060	Rohrnippel-MS 1/2x60	2,84
MSFRNI15080	Rohrnippel-MS 1/2x80	3,78
MSFRNI15100	Rohrnippel-MS 1/2x100	4,73
MSFRNI15120	Rohrnippel-MS 1/2x120	5,69
MSFRNI15150	Rohrnippel-MS 1/2x150	7,11
MSFRNI15200	Rohrnippel-MS 1/2x200	8,63
MSFRNI20060	Rohrnippel-MS 3/4x60	4,07
MSFRNI20080	Rohrnippel-MS 3/4x80	5,43
MSFRNI20100	Rohrnippel-MS 3/4x100	6,77
MSFRNI20120	Rohrnippel-MS 3/4x120	8,15
MSFRNI20150	Rohrnippel-MS 3/4x150	10,26
MSFRNI25060	Rohrnippel-MS 1"x60	5,52
MSFRNI25080	Rohrnippel-MS 1"x80	7,35
MSFRNI25100	Rohrnippel-MS 1"x100	9,20
MSFRNI25120	Rohrnippel-MS 1"x120	11,04
MSFRNI25150	Rohrnippel-MS 1"x150	13,82
MSFRNI25200	Rohrnippel-MS 1"x200	18,45

Aqua Gas Pressfittings CU

Doppelzertifiziert für Wasser und Gas.
Presskontur V.

Betriebsdruck: Wasser PN 16, Gas PN 5
Temperatur: -20°C bis +95°C

CU-Bogen Press 90° i.a. 6001a



Art. Nr.	Name	Preis in €
CUP6001A15	CU-Bogen Press 90° i.a. 6001a 15	3,09
CUP6001A18	CU-Bogen Press 90° i.a. 6001a 18	4,93
CUP6001A22	CU-Bogen Press 90° i.a. 6001a 22	5,30
CUP6001A28	CU-Bogen Press 90° i.a. 6001a 28	11,93

CU-Bogen Press 90° i.i. 6002a



Art. Nr.	Name	Preis in €
CUP6002A15	CU-Bogen Press 90° i.i. 6002a 15	3,28
CUP6002A18	CU-Bogen Press 90° i.i. 6002a 18	4,17
CUP6002A22	CU-Bogen Press 90° i.i. 6002a 22	5,33
CUP6002A28	CU-Bogen Press 90° i.i. 6002a 28	10,65

CU-Bogen Press 45° i.a. 6040



Art. Nr.	Name	Preis in €
CUP604015	CU-Bogen Press 45° i.a. 6040 15	2,90
CUP604018	CU-Bogen Press 45° i.a. 6040 18	3,71
CUP604022	CU-Bogen Press 45° i.a. 6040 22	4,24
CUP604028	CU-Bogen Press 45° i.a. 6040 28	13,81

CU-Bogen Press 45° i.i. 6041



3

Art. Nr.	Name	Preis in €
CUP604115	CU-Bogen Press 45° i.i. 6041 15	3,61
CUP604118	CU-Bogen Press 45° i.i. 6041 18	3,69
CUP604122	CU-Bogen Press 45° i.i. 6041 22	4,61
CUP604128	CU-Bogen Press 45° i.i. 6041 28	14,25

CU-T-Stück Press 6130



Art. Nr.	Name	Preis in €
CUP613015	CU-T-Stück Press 6130 15	4,89
CUP613018	CU-T-Stück Press 6130 18	6,51
CUP613022	CU-T-Stück Press 6130 22	8,43
CUP613028	CU-T-Stück Press 6130 28	15,12
CUP130181518	CU-T-Stück Press 6130 18x15x18	6,02
CUP130221515	CU-T-Stück Press 6130 22x15x15	13,08
CUP130221522	CU-T-Stück Press 6130 22x15x22	7,18
CUP130221822	CU-T-Stück Press 6130 22x18x22	9,03
CUP130222215	CU-T-Stück Press 6130 22x22x15	13,42
CUP130281528	CU-T-Stück Press 6130 28x15x28	17,15
CUP130281828	CU-T-Stück Press 6130 28x18x28	23,06
CUP130282228	CU-T-Stück Press 6130 28x22x28	17,13

CU-Red-Muffe Press 6240



Art. Nr.	Name	Preis in €
CUP62401815	CU-Red-Muffe Press 6240 18x15	12,04
CUP62402215	CU-Red-Muffe Press 6240 22x15	13,18
CUP62402218	CU-Red-Muffe Press 6240 22x18	13,35
CUP62402815	CU-Red-Muffe Press 6240 28x15	17,28
CUP62402818	CU-Red-Muffe Press 6240 28x18	17,17
CUP62402822	CU-Red-Muffe Press 6240 28x22	15,09

CU-Absatznippel Press 6243



Art. Nr.	Name	Preis in €
CUP62431512	CU-Absatznippel Press 6243 15x12	2,77
CUP62431815	CU-Absatznippel Press 6243 18x15	2,78
CUP62432215	CU-Absatznippel Press 6243 22x15	3,28
CUP62432218	CU-Absatznippel Press 6243 22x18	3,38
CUP62432815	CU-Absatznippel Press 6243 28x15	8,14
CUP62432818	CU-Absatznippel Press 6243 28x18	8,34
CUP62432822	CU-Absatznippel Press 6243 28x22	8,58

CU-Muffe Press 6270



Art. Nr.	Name	Preis in €
CUP627012	CU-Muffe Press 6270 12	3,02
CUP627015	CU-Muffe Press 6270 15	3,09
CUP627018	CU-Muffe Press 6270 18	3,79
CUP627022	CU-Muffe Press 6270 22	4,55
CUP627028	CU-Muffe Press 6270 28	8,61

CU-Schiebemuffe Press 6270 S



Art. Nr.	Name	Preis in €
CUP6270S15	CU-Schiebemuffe Press 6270 S 15	3,09
CUP6270S18	CU-Schiebemuffe Press 6270 S 18	3,71
CUP6270S22	CU-Schiebemuffe Press 6270 S 22	4,55
CUP6270S28	CU-Schiebemuffe Press 6270 S 28	8,61

CU-Kappe Press 6301



3

Art. Nr.	Name	Preis in €
CUP630115	CU-Kappe Press 6301 15	6,34
CUP630118	CU-Kappe Press 6301 18	7,90
CUP630122	CU-Kappe Press 6301 22	10,61
CUP630128	CU-Kappe Press 6301 28	16,22

RG-Winkel Press 8090g



Art. Nr.	Name	Preis in €
CUP8090G1515	RG-Winkel Press 8090g 15x1/2 i.	9,49
CUP8090G1815	RG-Winkel Press 8090g 18x1/2 i.	20,48
CUP8090G1820	RG-Winkel Press 8090g 18x3/4 i.	23,27
CUP8090G2215	RG-Winkel Press 8090g 22x1/2 i.	24,44
CUP8090G2220	RG-Winkel Press 8090g 22x3/4 i.	14,92

RG-Winkel Press 8092g



Art. Nr.	Name	Preis in €
CUP8092G1515	RG-Winkel Press 8092g 15x1/2 a.	15,11
CUP8092G1815	RG-Winkel Press 8092g 18x1/2 a.	23,48
CUP8092G2215	RG-Winkel Press 8092g 22x1/2 a.	19,82
CUP8092G2220	RG-Winkel Press 8092g 22x3/4 a.	24,40

RG-T-Stück Press 8130g



Art. Nr.	Name	Preis in €
CUP8130G1515	RG-T-Stück Press 8130g 15x1/2	14,54
CUP8130G1815	RG-T-Stück Press 8130g 18x1/2	24,61
CUP8130G2215	RG-T-Stück Press 8130g 22x1/2	19,87
CUP8130G2815	RG-T-Stück Press 8130g 28x1/2	24,88

RG-Übergangsnippel Press 8243g



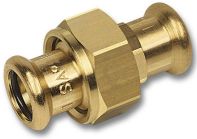
Art. Nr.	Name	Preis in €
CUP8243G1215	RG-Übergangsnippel Press 8243g 12x1/2	3,36
CUP8243G1515	RG-Übergangsnippel Press 8243g 15x1/2	3,35
CUP8243G1520	RG-Übergangsnippel Press 8243g 15x3/4	6,65
CUP8243G1815	RG-Übergangsnippel Press 8243g 18x1/2	4,20
CUP8243G1820	RG-Übergangsnippel Press 8243g 18x3/4	4,85
CUP8243G2215	RG-Übergangsnippel Press 8243g 22x1/2	6,85
CUP8243G2220	RG-Übergangsnippel Press 8243g 22x3/4	6,26
CUP8243G2225	RG-Übergangsnippel Press 8243g 22x1"	8,33
CUP8243G2820	RG-Übergangsnippel Press 8243g 28x3/4	18,29
CUP8243G2825	RG-Übergangsnippel Press 8243g 28x1"	11,22

RG-Übergangsmuffe Press 8270g



Art. Nr.	Name	Preis in €
CUP8270G1515	RG-Übergangsmuffe Press 8270g 15x1/2	4,09
CUP8270G1520	RG-Übergangsmuffe Press 8270g 15x3/4	8,40
CUP8270G1815	RG-Übergangsmuffe Press 8270g 18x1/2	5,56
CUP8270G1820	RG-Übergangsmuffe Press 8270g 18x3/4	10,66
CUP8270G2215	RG-Übergangsmuffe Press 8270g 22x1/2	6,31
CUP8270G2220	RG-Übergangsmuffe Press 8270g 22x3/4	6,65
CUP8270G2225	RG-Übergangsmuffe Press 8270g 22x1"	9,78
CUP8270G2820	RG-Übergangsmuffe Press 8270g 28x3/4	21,33
CUP8270G2825	RG-Übergangsmuffe Press 8270g 28x1"	12,15

RG-D-Verschraubung Press 8330



3

Art. Nr.	Name	Preis in €
CUP833015	RG-D-Verschraubung Press 8330 15	41,09
CUP833018	RG-D-Verschraubung Press 8330 18	46,76
CUP833022	RG-D-Verschraubung Press 8330 22	52,78
CUP833028	RG-D-Verschraubung Press 8330 28	56,24

RG-D-Verschraub. Press 8330g



Art. Nr.	Name	Preis in €
CUP8330G1515	RG-D-Verschraub. Press 8330g 15x1/2 i.	28,33
CUP8330G1520	RG-D-Verschraub. Press 8330g 15x3/4 i.	32,45
CUP8330G1815	RG-D-Verschraub. Press 8330g 18x1/2 i.	34,38
CUP8330G1820	RG-D-Verschraub. Press 8330g 18x3/4 i.	34,51
CUP8330G2220	RG-D-Verschraub. Press 8330g 22x3/4 i.	41,51
CUP8330G2225	RG-D-Verschraub. Press 8330g 22x1" i.	44,56
CUP8330G2825	RG-D-Verschraub. Press 8330g 28x1" i.	47,86

RG-D-Verschraub. Press 8333g



Art. Nr.	Name	Preis in €
CUP8333G1515	RG-D-Verschraub. Press 8333g 15x1/2 a.	22,34
CUP8333G1520	RG-D-Verschraub. Press 8333g 15x3/4 a.	29,54
CUP8333G1815	RG-D-Verschraub. Press 8333g 18x1/2 a.	29,83
CUP8333G1820	RG-D-Verschraub. Press 8333g 18x3/4 a.	30,82
CUP8333G2220	RG-D-Verschraub. Press 8333g 22x3/4 a.	32,14
CUP8333G2225	RG-D-Verschraub. Press 8333g 22x1" a.	46,30
CUP8333G2825	RG-D-Verschraub. Press 8333g 28x1" a.	37,04

CU-halbe Verschraubung Press 8359G



Art. Nr.	Name	Preis in €
CUP8359G1520	CU-halbe Verschraubung Press 8359G 15x3/4	7,78
CUP8359G1525	CU-halbe Verschraubung Press 8359G 15x1"	11,95
CUP8359G1820	CU-halbe Verschraubung Press 8359G 18x3/4	8,18
CUP8359G1825	CU-halbe Verschraubung Press 8359G 18x1"	11,29
CUP8359G2225	CU-halbe Verschraubung Press 8359G 22x1"	7,83
CUP8359G2832	CU-halbe Verschraubung Press 8359G 28x1 1/4	13,35
CUP8359G2840	CU-halbe Verschraubung Press 8359G 28x1 1/2	15,01

RG-Wandscheibe Press 8472g



Art. Nr.	Name	Preis in €
CUP8472G1515	RG-Wandscheibe Press 8472g 15x1/2	10,35
CUP8472G1815	RG-Wandscheibe Press 8472g 18x1/2	16,98
CUP8472G2215	RG-Wandscheibe Press 8472g 22x1/2	25,39
CUP8472G2220	RG-Wandscheibe Press 8472g 22x3/4	27,62

RG-Montageeinheit Press



Art. Nr.	Name	Preis in €
CUP8976G1515	RG-Montageeinheit Press 15x1/2x153	28,49

Pressfittings Mehrschichtverbundrohr

Pressfitting für Mehrschichtverbundrohr aus entzinkungsfestem Spezialmessing Profil TH
Dichtung EPDM
Temperatur -30° bis +95°C Betriebsdruck PN 10 bis 16
Geprüft nach DVGW W534

Pressfitting Mehrschichtverbundrohr Winkel 90° beidseitig Pressanschluss



Art. Nr.	Name	Preis in €
SAP09016	MVR Presswinkel 90° 16	5,40
SAP09020	MVR Presswinkel 90° 20	6,51
SAP09026	MVR Presswinkel 90° 26	9,86
SAP09032	MVR Presswinkel 90° 32	13,78

Pressfitting Mehrschichtverbundrohr Winkel 90° mit Pressanschluss und Innengewinde



Art. Nr.	Name	Preis in €
SAP090G1615	MVR Presswinkel 90° 16x1/2 IG	4,64
SAP090G2015	MVR Presswinkel 90° 20x1/2 IG	6,25
SAP090G2020	MVR Presswinkel 90° 20x3/4 IG	8,41
SAP090G2620	MVR Presswinkel 90° 26x3/4 IG	9,70
SAP090G3225	MVR Presswinkel 90° 32x1 IG	12,54

Pressfitting Mehrschichtverbundrohr Winkel 90° mit Pressanschluss und Außengewinde



Art. Nr.	Name	Preis in €
SAP092G1615	MVR Presswinkel 90° 16x1/2 AG	5,66
SAP092G2015	MVR Presswinkel 90° 20x1/2 AG	6,51
SAP092G2020	MVR Presswinkel 90° 20x3/4 AG	6,82
SAP092G2620	MVR Presswinkel 90° 26x3/4 AG	9,34
SAP092G3225	MVR Presswinkel 90° 32x1 AG	12,44

Pressfitting Mehrschichtverbundrohr T-Stück allseitig mit Pressanschluss



Art. Nr.	Name	Preis in €
SAP13016	MVR Press T-Stück 16	7,25
SAP130162016	MVR Press T-Stück 16x20x16	9,82
SAP13020	MVR Press T-Stück 20	9,21
SAP130201616	MVR Press T-Stück 20x16x16	9,24
SAP130201620	MVR Press T-Stück 20x16x20	9,47
SAP130202016	MVR Press T-Stück 20x20x16	9,95
SAP13026	MVR Press T-Stück 26	14,31
SAP130261626	MVR Press T-Stück 26x16x26	14,62
SAP130262020	MVR Press T-Stück 26x20x20	14,62
SAP130262026	MVR Press T-Stück 26x20x26	14,62
SAP130262620	MVR Press T-Stück 26x26x20	14,62
SAP13032	MVR Press T-Stück 32	21,51
SAP130321632	MVR Press T-Stück 32x16x32	21,04
SAP130322032	MVR Press T-Stück 32x20x32	21,04
SAP130322632	MVR Press T-Stück 32x26x32	21,49

Pressfitting Mehrschichtverbundrohr T-Stück mit Pressanschluss und Innengewinde



Art. Nr.	Name	Preis in €
SAP130G1615	MVR Press T-Stück 16x1/2 IG	8,72
SAP130G2015	MVR Press T-Stück 20x1/2 IG	9,53
SAP130G2615	MVR Press T-Stück 26x1/2 IG	12,62
SAP130G2620	MVR Press T-Stück 26x3/4 IG	14,90

Pressfitting Mehrschichtverbundrohr Red.-Muffe beidseitig mit Pressanschluss



3

Art. Nr.	Name	Preis in €
SAP2402016	MVR Press Reduziermuffe 20x16	5,83
SAP2402616	MVR Press Reduziermuffe 26x16	7,67
SAP2402620	MVR Press Reduziermuffe 26x20	7,83
SAP2403220	MVR Press Reduziermuffe 32x20	11,70
SAP2403226	MVR Press Reduziermuffe 32x26	11,70

Pressfitting Mehrschichtverbundrohr Übergangsnippel mit Pressanschluss und Außengewinde



Art. Nr.	Name	Preis in €
SAP243G1615	MVR Press Übergangsnippel 16x1/2	2,96
SAP243G1620	MVR Press Übergangsnippel 16x3/4	5,75
SAP243G2015	MVR Press Übergangsnippel 20x1/2	3,71
SAP243G2020	MVR Press Übergangsnippel 20x3/4	5,09
SAP243G2620	MVR Press Übergangsnippel 26x3/4	7,25
SAP243G2625	MVR Press Übergangsnippel 26x1	9,08
SAP243G3225	MVR Press Übergangsnippel 32x1	10,09

Pressfitting Mehrschichtverbundrohr Muffe beidseitig mit Pressanschluss



Art. Nr.	Name	Preis in €
SAP27016	MVR Press Muffe 16	4,38
SAP27020	MVR Press Muffe 20	5,48
SAP27026	MVR Press Muffe 26	8,20
SAP27032	MVR Press Muffe 32	12,49

Pressfitting Mehrschichtverbundrohr Übergangsmuffe mit Pressanschluss und Innengewinde



Art. Nr.	Name	Preis in €
SAP270G1615	MVR Press Übergangsmuffe 16x1/2	3,64
SAP270G1620	MVR Press Übergangsmuffe 16x3/4	6,80
SAP270G2015	MVR Press Übergangsmuffe 20x1/2	4,61
SAP270G2020	MVR Press Übergangsmuffe 20x3/4	5,98
SAP270G2620	MVR Press Übergangsmuffe 26x3/4	7,83
SAP270G2625	MVR Press Übergangsmuffe 26x1	9,95
SAP270G3225	MVR Press Übergangsmuffe 32x1	11,14

Pressfitting Mehrschichtverbundrohr Anschlussstück mit Pressanschluss und Einsteckende



Art. Nr.	Name	Preis in €
SAP2711615	MVR Pressübergang auf CU 16x15	10,85
SAP2712022	MVR Pressübergang auf CU 20x22	12,96
SAP2712622	MVR Pressübergang auf CU 26x22	19,83

Pressfitting Mehrschichtverbundrohr Anschlussstück mit Pressanschluss und Pressmuffe



Art. Nr.	Name	Preis in €
SAP2721615	MVR Pressmuffe auf CU 16x15	7,39
SAP2722022	MVR Pressmuffe auf CU 20x22	8,43
SAP2722622	MVR Pressmuffe auf CU 26x22	10,28
SAP2722628	MVR Pressmuffe auf CU 26x28	11,85

Pressfitting Mehrschichtverbundrohr Stopfen mit Pressanschluss



3

Art. Nr.	Name	Preis in €
SAP29016	MVR Press Stopfen 16	5,42
SAP29020	MVR Press Stopfen 20	6,23
SAP29026	MVR Press Stopfen 26	8,64
SAP29032	MVR Press Stopfen 32	10,33

Pressfitting Mehrschichtverbundrohr halbe Verschraubung flachdichtend mit Pressanschluss



Art. Nr.	Name	Preis in €
SAP359G1620	MVR halbe Verschraubung Press 25359G 16x3/4	6,51
SAP359G2020	MVR halbe Verschraubung Press 25359G 20x3/4	7,02
SAP359G2625	MVR halbe Verschraubung Press 25359G 26x1"	10,76

Pressfitting Mehrschichtverbundrohr Wandscheibe mit Pressanschluss und Innengewinde



Art. Nr.	Name	Preis in €
SAP473G1615	MVR Press Wandscheibe 16x1/2	7,97
SAP473G1615K	MVR Press Wandscheibe 16x1/2 kurz BH 39mm	6,51
SAP473G2015	MVR Press Wandscheibe 20x1/2	7,83

Pressfitting Mehrschichtverbundrohr Wandwinkel doppelt mit Flansch



Art. Nr.	Name	Preis in €
SAP478G1615	MVR 3fit-Press Wandwinkel doppelt mit Flansch 16x1/2	21,17

Pressfitting Mehrschichtverbundrohr Montageeinheit



Art. Nr.	Name	Preis in €
SAP980G1615K	Press Montageeinheit 16x1/2 kurz	22,77
SAPMP	Montageplatte gewinkelt ohne Wandscheibe 153/76 39mm tief	9,50

Klemmringverschraubungsset vernickelt, passend für MultiFit-Flex



Art. Nr.	Name	Preis in €
SAPVSB16	Klemmringverschraubung für Eurokonus 3/4x16	2,63
SAPVSB20	Klemmringverschraubung für Eurokonus 3/4x20	2,92

Heizungszubehör



Dichtungen & Montage

Dichtungsmaterial



Art. Nr.	Name	Preis in €
SHMLOC55	Loctite 55 Gewindedichtfaden a 160m	13,90
SHMTEF	Teflon Dichtband	1,20
MHMHANFR	Hanf 1a auf Rolle	4,90
MHMNEO150	NEO-Fermit 150g	4,90
MHMZEM	Schnellzement 5kg	10,30

Schraubrohrschele mit Gummieinlage DIN4109

Schraubrohrschele verzinkt mit Gummieinlage EPDM DIN4109 mit aufgesetzter Mutter M8/M10 je nach Größe



Maßangaben sowie Abbildungen sind unverbindlich, wir behalten uns Änderungen nach dem Stand der Technik vor.

Art. Nr.	Name	DN	Preis in €
MHMSRS01214	Schraubrohrschele DIN4109 12-14 M8	8	0,66
MHMSRS01519	Schraubrohrschele DIN4109 15-19 M8	10	0,70
MHMSRS02123	Schraubrohrschele DIN4109 21-23 M8	15	0,74
MHMSRS02628	Schraubrohrschele DIN4109 26-28 M8	20	0,80
MHMSRS03235	Schraubrohrschele DIN4109 32-35 M8	25	0,86
MHMSRS04043	Schraubrohrschele DIN4109 40-43 M8	32	0,98
MHMSRS04449	Schraubrohrschele DIN4109 44-49 M8	40	1,06
MHMSRS05055	Schraubrohrschele DIN4109 50-55 M8	50	1,12
MHMSRS06367	Schraubrohrschele DIN4109 63-67 M8/M10	65	1,33
MHMSRS07480	Schraubrohrschele DIN4109 74-80 M8/M10	65	1,75
MHMSRS08391	Schraubrohrschele DIN4109 83-91 M8/M10	80	2,10
MHMSRS108114	Schraubrohrschele DIN4109 108-114 M8/M10	100	2,50

Befestigungsmaterial für Schraubrohrschellen

Befestigungsmaterial für Schraubrohrschellen: Stockschrauben;Gewindestangen;Gewindemuffen;Dübel



Maßangaben sowie Abbildungen sind unverbindlich, wir behalten uns Änderungen nach dem Stand der Technik vor.

Art. Nr.	Name	Preis in €
MHMSTOCK860	Stockschraube verzinkt 8x60	0,14
MHMSTOCK880	Stockschraube verzinkt 8x80	0,16
MHMSTOCK8100	Stockschraube verzinkt 8x100	0,22
MHMSTOCK8120	Stockschraube verzinkt 8x120	0,26
MHMSTOCK8150	Stockschraube verzinkt 8x150	0,29
MHMSTOCK1010	Stockschraube verzinkt 10x100	0,33
MHMSTOCK1012	Stockschraube verzinkt 10x120	0,42
MHMGEWSTG08	Gewindestange verzinkt 1m M 8	1,06
MHMGEWSTG10	Gewindestange verzinkt 1m M 10	1,64
MHMGEWSTG12	Gewindestange verzinkt 1m M 12	2,72
MHMGEWMUF830	Gewindemuffe verzinkt M 8x30	0,31
MHMGEWMUF1030	Gewindemuffe verzinkt M 10x30	0,40
MHMDUB06	Dübel-TOX 6	0,10
MHMDUB08	Dübel-TOX 8	0,13
MHMDUB10	Dübel-TOX 10	0,19

Heizungsventile

Entlüfter



Art. Nr.	Name	Preis in €
SVTSEL10	Schnellentlüfter 3/8	7,90
SVTSEL15	Schnellentlüfter 1/2	7,90
MTRHKL15	Heizkörperentlüftungsventil 1/2	1,74

Füll- und Entleerungsventile



Art. Nr.	Name	Preis in €
SVTKFEKH15	KFE Kugelhahn 1/2	7,50
SVTAFE15	Autom. Nachfüllkombination zur normgerechten Befüllung	168,84
SVTEFEENTH15	Autom. Füllkombination BA DN15 plus zur vollentsalzten Nachfüllung inkl. 0,75 ltr. Kartusche	416,70
SVTSTALV15	Systemtrenner BA DN15 für Auslaufventil	107,61
SVTDIRTMAG25	Schlammabscheider Dirtmag mit Magnet 1" drehbar	164,39
SVTKFEKHTW15	KFE Kugelhahn Trinkwasser 1/2	12,90

Membran Sicherheitsventil für Heizungsanlagen 3 bar

Kennbuchstabe: H
Nennndruck: PN10
Temperaturbereich: 5-120°C



Art. Nr.	Name	Preis in €
STASHV3015	Sicherheitsventil 3 bar 1/2	6,90
STASHV3020	Sicherheitsventil 3 bar 3/4	10,90
STASHV3025	Sicherheitsventil 3 bar 1"	29,30

Rohrisolierung

Hochflexible, geschlossenzellige Isolierung, Elastomerschaum auf Basis synthetischen Kautschuks mit superfeiner Zellstruktur

- Optimale Dämmeigenschaften gemäß EnEV 2009
- Höchste Energieeinsparung
- Geringere Dämmschichtdicken durch niedrige Wärmeleitfähigkeit
- Reißfestere und widerstandsfähigere Oberfläche dank Feinzelligkeit
- Temperatureinsatzbereich: max. +105°C

Rohrisolierung



4

Art. Nr.	Name	Preis in €
RISO154	Rohrisolierung 15/4	0,55
RISO1510E	Rohrisolierung 15/10 endlos a 21m	18,06
RISO1510	Rohrisolierung 50% 15/10	0,86
RISO1520	Rohrisolierung 100% 15/20	2,96
RISO184	Rohrisolierung 18/4	0,60
RISO1810E	Rohrisolierung 18/10 endlos a 20m	18,80
RISO1810	Rohrisolierung 50% 18/10	0,94
RISO1820	Rohrisolierung 100% 18/20	3,06
RISO224	Rohrisolierung 22/4	0,71
RISO2210E	Rohrisolierung 22/10 endlos a 19m	19,38
RISO2210	Rohrisolierung 50% 22/10	1,02
RISO2220	Rohrisolierung 100% 22/20	3,32
RISO284	Rohrisolierung 28/4	0,76
RISO2810E	Rohrisolierung 28/10 endlos a 17m	19,72
RISO2810	Rohrisolierung 50% 28/10	1,16
RISO2820	Rohrisolierung 100% 28/20	3,76
RISO3515	Rohrisolierung 50% 35/15	3,68
RISOKB15	Klebeband a 15m	18,85

Thermostate und Fühler

Oventrop Fühlerelemente



Art. Nr.	Name	Preis in €
OVTHFFSH	Oventrop fester Fühler Uni SH	11,50
OVTHFF	Oventrop fester Fühler Uni LH / Uni XH	9,95
OVTHLF	Oventrop loser Fühler Uni LH	24,13
OVTHFEE	Oventrop Feineinstellelement Uni FH	62,80
OVTHFFSW	Oventrop fester Fühler anthrazit	19,11

Oventrop Thermostatventile mit Voreinstellung Typ AV



Art. Nr.	Name	Preis in €
OVTHAV10A	Oventrop Thermostatventil Typ AV 3/8 Axial	16,48
OVTHAV10D	Oventrop Thermostatventil Typ AV 3/8 Durchgang	14,66
OVTHAV10E	Oventrop Thermostatventil Typ AV 3/8 Eck	14,66
OVTHAV15A	Oventrop Thermostatventil Typ AV 1/2 Axial	16,79
OVTHAV15D	Oventrop Thermostatventil Typ AV 1/2 Durchgang	15,23
OVTHAV15E	Oventrop Thermostatventil Typ AV 1/2 Eck	15,23
OVTHAV15WEL	Oventrop Thermostatventil Typ AV 1/2 Winkeleck Links	20,25
OVTHAV15WER	Oventrop Thermostatventil Typ AV 1/2 Winkeleck Rechts	20,25
OVTHAV20D	Oventrop Thermostatventil Typ AV 3/4 Durchgang	19,19
OVTHAV20E	Oventrop Thermostatventil Typ AV 3/4 Eck	19,19

4

Ausdehnungsgefäße

Von Heizkörperventilen über Ausdehnungsgefäße bis hin zu Schrauben und Schellen. Bei uns erhalten Sie alles, damit Ihre Räume immer die richtige Temperatur haben.



Reflex Membran-Druckausdehnungsgefäße Typ DD

- für Trinkwasser-, Druckerhöhungs- und Wassererwärmungsanlagen
- Zulassung gemäß Richtlinie über Druckgeräte 97/23/EG
- nach DIN 1988
- Anschluss aus Edelstahl

4



Art. Nr.	Name	Nennndruck	Temperatur	Anschluss	Durchmesser mm	Höhe mm	Preis in €
ADGREFDD08	Ausdehnungsgefäß-Reflex Typ DD 8	10	70	G 3/4	206	330	78,38
ADGREFDD12	Ausdehnungsgefäß-Reflex Typ DD 12	10	70	G 3/4	280	318	84,00
ADGREFDD18	Ausdehnungsgefäß-Reflex Typ DD 18	10	70	G 3/4	280	387	98,25
ADGREFDD25	Ausdehnungsgefäß-Reflex Typ DD 25	10	70	G 3/4	280	507	117,00

Reflex Membran-Druckausdehnungsgefäße Typ N

- für geschlossene Heiz- und Kühlwassersysteme
- für Frostschutzmittelzusatz bis 50%
- Zugelassen nach Druckgeräterichtlinie 97/23/EG



Art. Nr.	Name	Nennndruck	Temperatur	Anschluss	Durchmesser mm	Höhe mm	Preis in €
ADGREFN12	Ausdehnungsgefäß-Reflex N 12	3	120	R 3/4	272	313	42,08
ADGREFN18	Ausdehnungsgefäß-Reflex N 18	3	120	R 3/4	308	361	44,54
ADGREFN25	Ausdehnungsgefäß-Reflex N 25	3	120	R 3/4	308	481	54,57
ADGREFN35	Ausdehnungsgefäß-Reflex N 35	3	120	R 3/4	376	465	66,81
ADGREFN50	Ausdehnungsgefäß-Reflex N 50	6	120	R 3/4	441	496	88,40

Membran-Druckausdehnungsgefäß Zubehör



Art. Nr.	Name	Preis in €
OVKSAKV20	Kappenventil 3/4	9,90
ADGREFSB	Konsole mit Spannband Nr. 7611000	18,80
ADGREFFLOWJET	Durchströmungsarmatur Flowjet 3/4 Nr. 9116799	37,30

Fußbodenheizung

Fußbodenheizung



Art. Nr.	Name	Preis in €
HZBERRTLUP	Einbauregelset mit RTL Ventil	57,15
HZBERRTLAPW	Abdeckung für Einbauregelset weiß	22,76
HZBERRTLAPS	Abdeckung für Einbauregelset schwarz	175,02
HZBVERT4	Fußbodenverteiler mit Durchflussanzeiger 4-fach B=387	107,86
HZBVERT5	Fußbodenverteiler mit Durchflussanzeiger 5-fach B=437	121,62
HZBVERT6	Fußbodenverteiler mit Durchflussanzeiger 6-fach B=487	139,80
HZBVERT7	Fußbodenverteiler mit Durchflussanzeiger 7-fach B=537	160,59
HZBVERT8	Fußbodenverteiler mit Durchflussanzeiger 8-fach B=587	180,33
HZBVERT9	Fußbodenverteiler mit Durchflussanzeiger 9-fach B=637	196,27
HZBVERT10	Fußbodenverteiler mit Durchflussanzeiger 10-fach B=687	205,97
HZBVERT12	Fußbodenverteiler mit Durchflussanzeiger 12-fach B=787	242,07
HZBSCHRANKAP	Aufputzschrank für Fußbodenverteiler Tiefe 125mm B=732	114,59
HZBSCHRANKUP	Unterputzschrank für Fußbodenverteiler Tiefe 110-150mm B=725	89,67
HZBVSB16	Klemmringverschraubung für Eurokonus 3/4x16	2,63
HZBFWR	ITAP Festwertregelset mit Pumpe B=253	362,77
HZBSTELL	Stellantrieb 230V für Fußbodenverteiler	14,95
HZBNOP	Hartschaum Noppenplatte NP11 Gesamtdicke 30mm (Preis pro m ²)	11,91
HZBTACK	Trittschalldämmrolle 30-3 1x10m für Tackerverlegung €/qm	3,90
HZBTACKNAD	Tackernadeln zur Befestigung von Fußbodenheizungsrohr à 1000 Stück	22,49
HZBRAND	Universeller Randdämmungsstreifen a 25m	11,53
HZBROHR16120	Tece Verbundrohr im Ring für Fußbodenheizung 16x2 à 120m	116,22
HZBROHR16200	Valsir Verbundrohr im Ring für Fußbodenheizung 16x2 à 200m	165,00
HZBROHR16300	Tece Verbundrohr im Ring für Fußbodenheizung 16x2 à 300m	277,14

Heizkörper und Anschlusszubehör

Auf Wunsch können wir Ihnen Flachheizkörper der Firmen Kermi und Copa, sowie Designheizkörper der Firmen Bemm und Kermi anbieten.

Bei Bedarf sprechen Sie uns an !

Ernst Ortner e.K., Bleichstraße 63-65, 33607 Bielefeld

Telefon: 05 21 / 6 02 48

Fax: 05 21 / 17 32 74

E-Mail: info@ernst-ortner.de

Anschlusszubehör



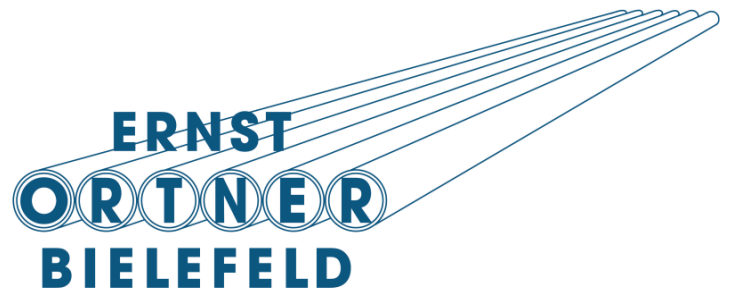
4

Art. Nr.	Name	Anschluss	Preis in €
STHVENTB15E	Ventilblock mit Fühler und Abdeckung 1/2 AG Eck	1/2 AG x 3/4 AG	58,36
STHVENTB15D	Ventilblock mit Fühler und Abdeckung 1/2 AG Durchgang	1/2 AG x 3/4 AG	58,36
STHVENTB15S	Ventilblock Universal mit Fühler und Abdeckung 1/2 AG schwarz	1/2 AG x 3/4 AG	99,50
STHASB15D	Absperrblock für Ventilheizkörper 1/2 Durchgang	1/2 AG x 3/4 AG	10,90
STHASB20D	Absperrblock für Ventilheizkörper 3/4 Durchgang	3/4 ÜM x 3/4 AG	10,90
STHASB15E	Absperrblock für Ventilheizkörper 1/2 Eck	1/2 AG x 3/4 AG	10,90
STHASB20E	Absperrblock für Ventilheizkörper 3/4 Eck	3/4 ÜM x 3/4 AG	10,90
STHASV15D	Absperrbare Verschraubung 1/2 Durchgang	1/2 AG x IG	7,99
STHASV15E	Absperrbare Verschraubung 1/2 Eck	1/2 AG x IG	7,99
OVTHVSB15	Satz Klemmringverschraubungen für Eurokonus 3/4x15	3/4 ÜM x 15mm	5,41

Badheizkörper



Art. Nr.	Name	Anschluss	Breite mm	Höhe mm	Preis in €
HKBAD4500944	Badheizkörper gebogen Mittelanschluss 443x944	1/2 IG	443	944	115,31
HKBAD4501322	Badheizkörper gebogen Mittelanschluss 443x1322	1/2 IG	443	1.322	135,79
HKBAD4501658	Badheizkörper gebogen Mittelanschluss 443x1658	1/2 IG	443	1.658	145,96
HKBAD6001322	Badheizkörper gebogen Mittelanschluss 593x1322	1/2 IG	593	1.322	141,41
HKBAD6001658	Badheizkörper gebogen Mittelanschluss 593x1658	1/2 IG	593	1.658	155,38
HKBAD6001868	Badheizkörper gebogen Mittelanschluss 593x1868	1/2 IG	593	1.868	167,21
HK4500944	Badheizkörper gerade Mittelanschluss 450x944	1/2 IG	450	944	107,09
HK4501322	Badheizkörper gerade Mittelanschluss 450x1322	1/2 IG	450	1.322	127,63
HK4501658	Badheizkörper gerade Mittelanschluss 450x1658	1/2 IG	450	1.658	137,64
HK6001322	Badheizkörper gerade Mittelanschluss 600x1322	1/2 IG	600	1.322	133,09
HK6001658	Badheizkörper gerade Mittelanschluss 600x1658	1/2 IG	600	1.658	147,16
HK6001868	Badheizkörper gerade Mittelanschluss 600x1868	1/2 IG	600	1.868	158,80
HK6001658SW	Badheizkörper gerade Mittelanschluss 600x1658 schwarz matt	1/2 IG	600	1.658	254,66
HK6001868SW	Badheizkörper gerade Mittelanschluss 600x1868 schwarz matt	1/2 IG	600	1.868	274,77



RÖHREN-ARMATUREN-HEIZUNGSBEDARF

Ihr kompetenter Partner

So erreichen Sie uns:

Ernst Ortner e.K.
Inh. Frank Kiwatrowsky
Bleichstraße 63-65
33607 Bielefeld

Telefon: 0521 / 60248
E-Mail: info@ernst-ortner.de
Web: www.ernst-ortner.de

Preise gültig ab Lager Bielefeld, zuzüglich der gesetzlichen Mehrwertsteuer.
Preisänderungen vorbehalten.